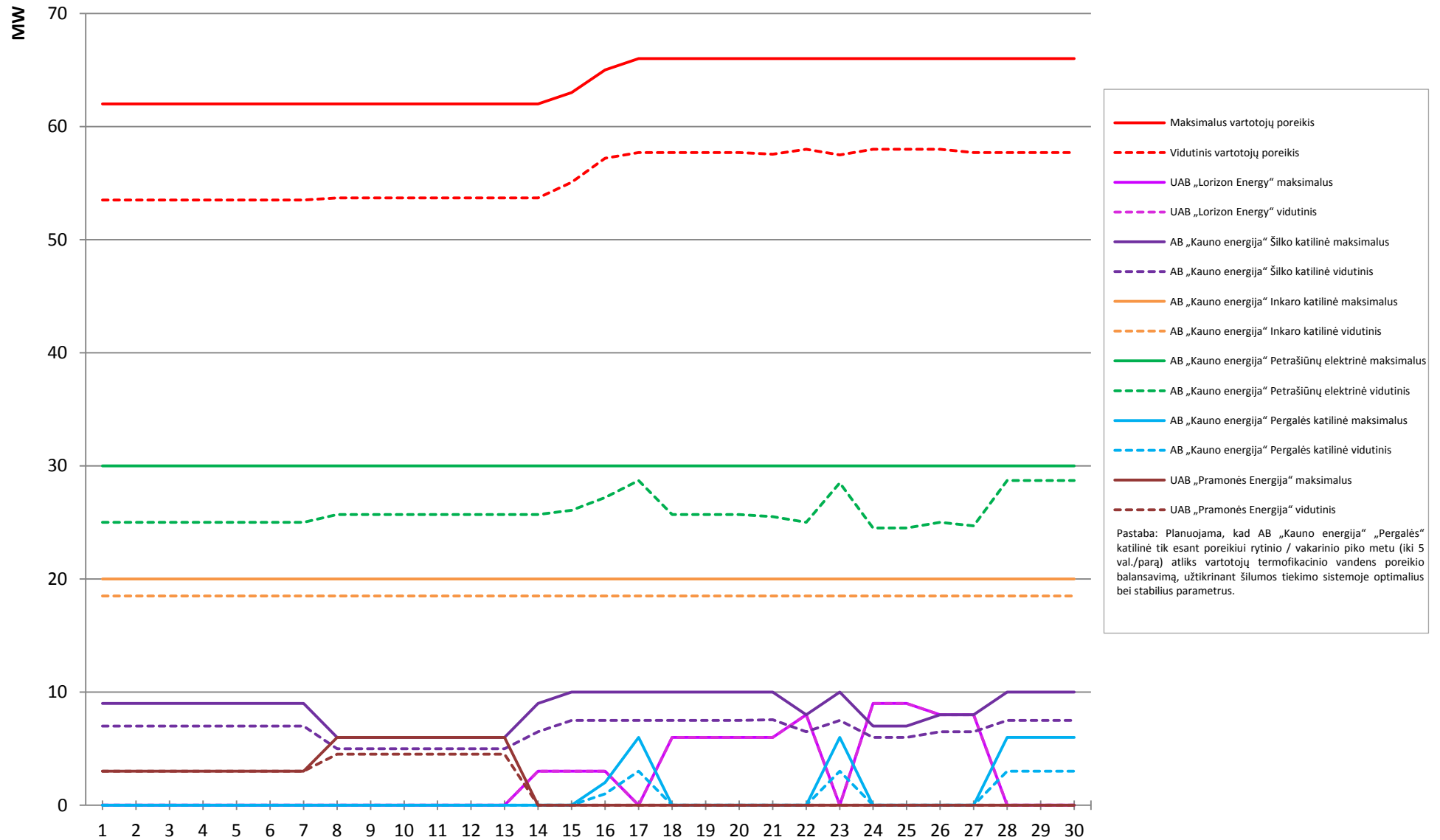


2015 m. rugsėjo mėn. Kauno miesto centralizuoto šilumos tiekimo tinklo integruotos sistemos preliminarus šilumos gamybos grafikas



Pastaba: Planuojama, kad AB „Kauno energija“ „Pergalės“ katilinė tik esant poreikiui rytinio / vakarinio piko metu (iki 5 val./parą) atliks vartotojų termofikacinio vandens poreikio balansavimą, užtikrinant šilumos tiekimo sistemoje optimalius bei stabilius parametrus.