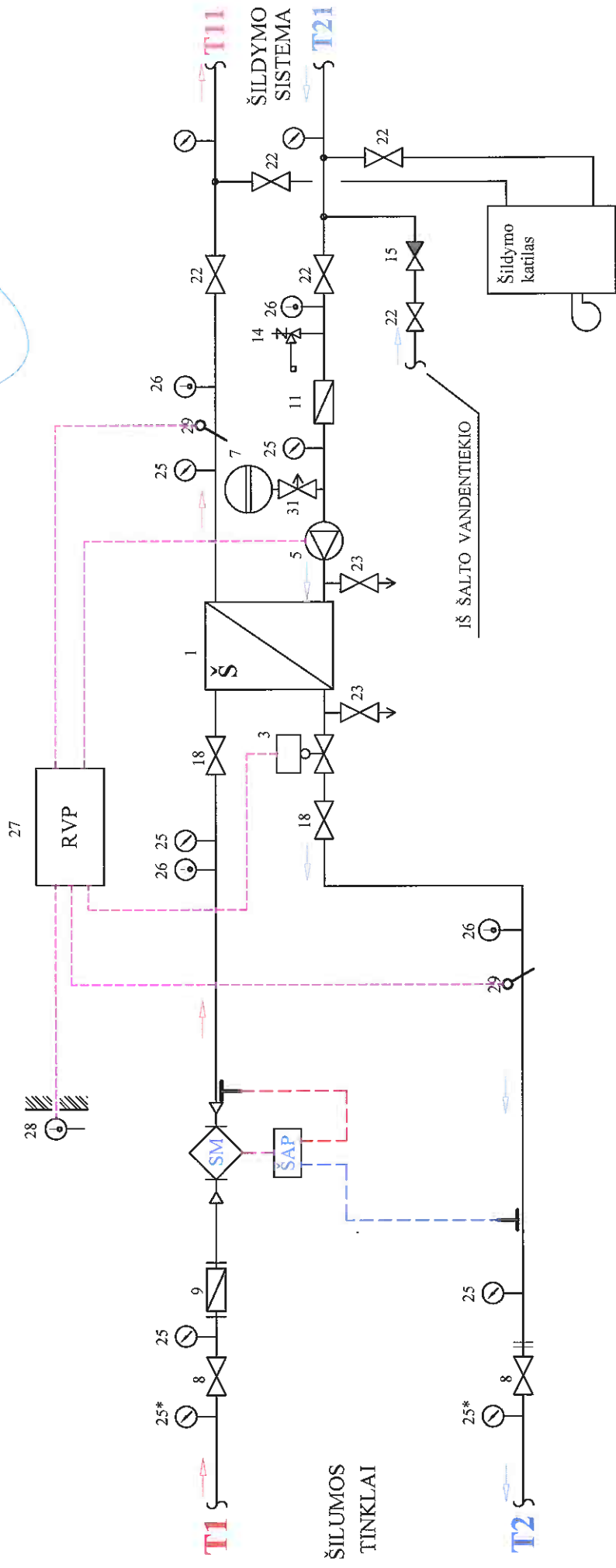


# Schema Nr. 11.

## ŠILUMOS PUNKTO PRINCIPINĖ-TECHNOLOGINĖ SCHEMA, KAI ŠILUMA TIEKIAMA PAGAL NEPRIKLAUSOMĄ ŠILUMOS TIEKIMO SCHEMĄ KARTU SU INDIVIDUALIU ŠILDYMO KATILU



ŠILUMOS TINKLAI

Pastabos:

1. Visa uždaroji armatūra turi būti išardoma;
2. Šildymo sistemos esamus praplovimo atvamzdžius išsaugoti, jeigu jų nėra - įrengti;
3. Šildymo sistemos papildymas - iš šalto vandens linijos;
4. Šildymo sistemos grąžinimo vamzdyne prieš atjungimo armatūrą įrengiamas apsaugos vožtuvas poz.14;
5. Manometrų poz.25\* skalės viršutinė riba turi būti 2,5 MPa.

Technikos skyriaus inžinierius  
projektuotojas

Antanas Rumbaitis

Schemą sudarė:

Antanas Rumbaitis (atest. Nr.10271)

Algirdas Brazys (atest.Nr.7402)

Tvirtinui:

AB „Kauno energija“

Carvybos departamento direktorius

Vaidas Šietvyis

2017 m. mėn. 03 d.