

Kauno miesto gyvenamųjų namų vidutinis mokestis už šildymą 2010 m. kovo mėn.

Vidutinė lauko oro temperatūra kovo mėn. (daugiametė): **-0,4** °C

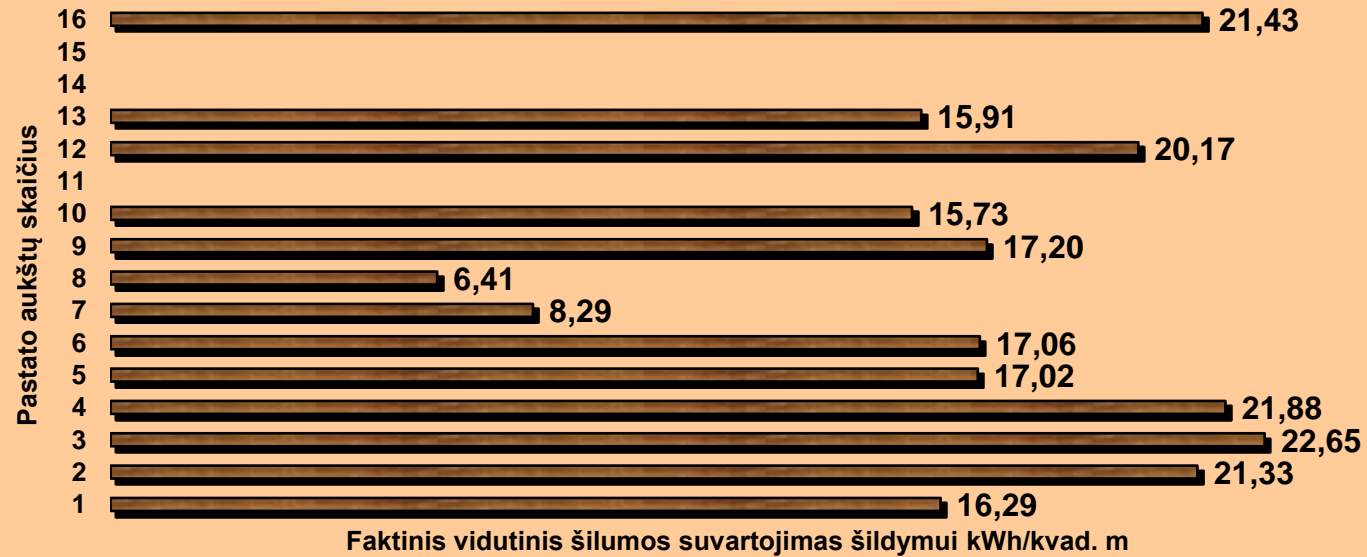
Dienolaipsniai (kovo mėn. daugiamečiai): **570,4** DL

Pastato aukštų skaičius	2010 m. kovo mėn.						2009 m. kovo mėn.			2008 m. kovo mėn.		2007 m. kovo mėn.		
	oro temperatūra 0,1 °C			dienolaipsniai 554,9 DL			oro temp.	dienolaipsniai		lauko temp.	dienolaipsniai	lauko temp.	dienolaipsniai	
							0,9 °C	530,1 DL		2,5 °C	480,5 DL	5,2 °C	396,8 DL	
	Progozė			Faktas			Faktas			Faktas		Faktas		
	Vid. šilumos kiekis kvad.m šildymui kWh/kvad.m	Vid. šildymo kaina Lt/kvad.m su 9 % PVM kai šiluma tiekama iš	Vid. šilumos kiekis kvad.m šildymui kWh/kvad.m	Vid. šildymo kaina Lt/kvad.m su 9 % PVM kai šiluma tiekama iš	Vid. šilumos kiekis kvad.m šildymui kWh/kvad.m	Vid. šildymo kaina Lt/kvad.m su 5% PVM kai šiluma tiekama iš	Vid. šilumos kiekis kvad.m šildymui kWh/kvad.m	Vid. šildymo kaina Lt/kvad.m su 5% PVM kai šiluma tiekama iš	Vid. šilumos kiekis kvad.m šildymui kWh/kvad.m	Vid. šildymo kaina Lt/kvad.m su 5% PVM	Vid. šilumos kiekis kvad.m šildymui kWh/kvad.m	Vid. šildymo kaina Lt/kvad.m su 5% PVM	Vid. šilumos kiekis kvad.m šildymui kWh/kvad.m	Vid. šildymo kaina Lt/kvad.m su 5% PVM
	Vartotojams priklausanč. šilum. punkty	Šilumos tiekė. priklausanč. šilum. punkty		Vartotojams priklausanč. šilum. punkty	Šilumos tiekė. priklausanč. šilum. punkty		Vartotojams priklausanč. šilum. punkty	Šilumos tiekė. priklausanč. šilum. punkty		Vartotojams priklausanč. šilum. punkty	Šilumos tiekė. priklausanč. šilum. punkty		Vartotojams priklausanč. šilum. punkty	Šilumos tiekė. priklausanč. šilum. punkty
1	18,65	4,25	4,49	16,29	3,71	3,92	16,20	4,13	4,33	17,12	2,64	13,94	1,75	
2	23,02	5,25	5,54	21,33	4,86	5,14	19,99	5,10	5,34	19,19	2,96	17,89	2,25	
3	24,43	5,57	5,88	22,65	5,16	5,45	21,22	5,41	5,67	20,38	3,14	18,84	2,37	
4	23,67	5,40	5,70	21,88	4,99	5,27	20,56	5,24	5,50	19,94	3,07	18,25	2,29	
5	18,78	4,28	4,52	17,02	3,88	4,10	16,31	4,16	4,36	15,54	2,39	13,51	1,70	
6	18,29	4,17	4,40	17,06	3,89	4,11	15,88	4,05	4,25	16,01	2,47	16,10	2,02	
7*	9,19	2,10	2,21	8,29	1,89	2,00	7,98	2,04	2,13	7,39	1,14	6,93	0,87	
8*	8,12	1,85	1,95	6,41	1,46	1,54	7,05	1,80	1,88	6,65	1,02	7,45	0,94	
9	18,88	4,31	4,55	17,20	3,92	4,14	16,40	4,18	4,38	15,38	2,37	13,25	1,67	
10	17,04	3,89	4,10	15,73	3,59	3,79	14,80	3,77	3,96	14,87	2,29	14,11	1,77	
12	22,27	5,08	5,36	20,17	4,60	4,86	19,34	4,93	5,17	18,47	2,85	16,16	2,03	
13	17,18	3,92	4,14	15,91	3,63	3,83	14,92	3,81	3,99	15,67	2,41	14,72	1,85	
16	23,62	5,39	5,69	21,43	4,89	5,16	20,51	5,23	5,48	20,55	3,17	19,15	2,41	
Vid. 1a.-16a.	19,53	4,45	4,70	17,78	4,05	4,28	16,96	4,33	4,53	16,21	2,50	14,25	1,79	
Naujos statyb.	10,37	2,37	2,50	8,43	1,92	2,03	9,01	2,30	2,41	9,02	1,39	8,09	1,02	
Renovuoti	11,65	2,66	2,81	9,81	2,24	2,36	10,12	2,58	2,71					
Šilum. kaina ct/kWh be PVM	20,92	22,09		20,92	22,09			24,29	25,46	14,67		11,97		

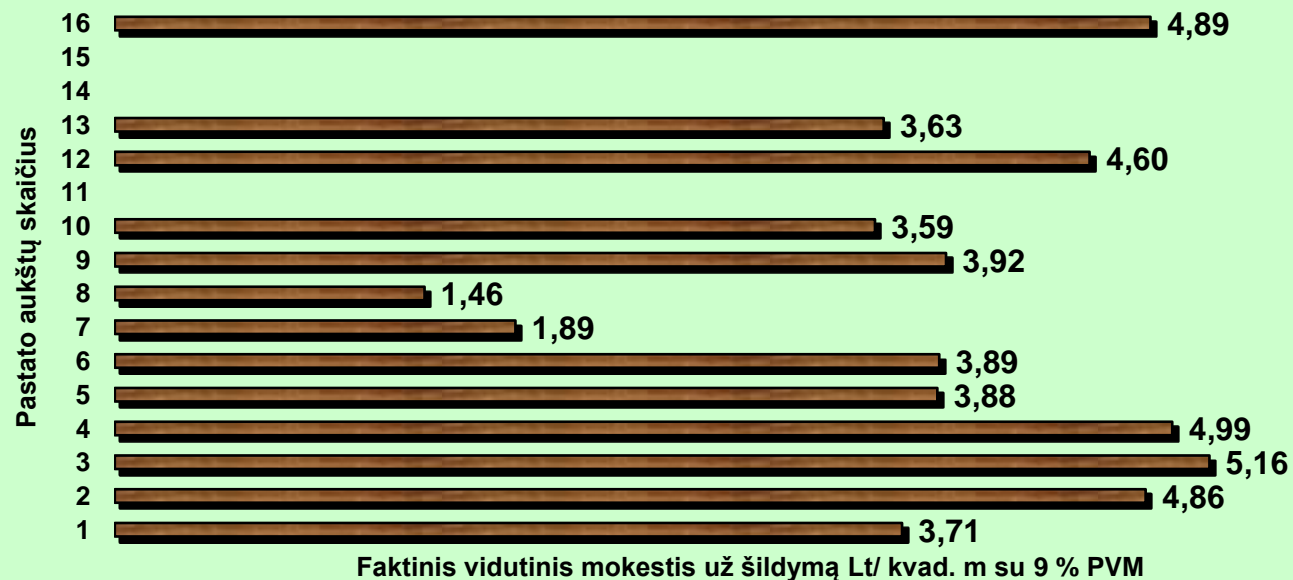
* naujos statybos namai

DL=(18-t_{lovid}) x Z ; kur : 18- patalpų oro temperatūra °C; t_{lovid} - lauko oro vidutinė temperatūra °C; Z-mėnesio trukmė paromis

Faktinis vidutinis šilumos suvartojimas šildymui skirtingo aukštingumo pastatuose 2010 m. kovo mėn.



**Faktinis vidutinis mokestis už šildymą skirtingo aukštingumo pastatuose
2010 m. kovo mėn.
(šilumos punkto įrenginiai-vartotojų nuosavybė)**



**Faktinis vidutinis mokestis už šildymą skirtingo aukštingumo pastatuose
2010 m. kovo mėn.
(šilumos punkto įrenginiai-šilumos tiekėjo nuosavybė)**

