

Kauno miesto gyvenamųjų namų vidutinis mokestis už šildymą 2009 m. balandžio mėn.

Vidutinė lauko oro temperatūra balandžio mėn. (daugiametė):

5,8<sup>0</sup>C

Dienolaipsniai (balandžio mėn. daugiamečiai):

366 DL

							Šil.kaina 14,67 ct/kWh		Šilumos kaina 11,97 ct/kWh be PVM			
2009 m. balandžio mėn.**							2008 m. balandžio mėn.**		2007 m. balandžio mėn.**		2006 m. balandžio mėn.**	
lauko temperatūra			dienolaipsniai				lauko temp.	dienolaipsniai	lauko temp.	dienolaipsniai	lauko temp.	dienolaipsniai
7,7 <sup>0</sup> C			82,4 DL				7,9 <sup>0</sup> C	222,2 DL	5,8 <sup>0</sup> C	206,7 DL	5,2 <sup>0</sup> C	308,2 DL
Prognozė			Faktas				Faktas		Faktas		Faktas	
Vid.šilumos	Vid. šildymo kaina		Vid.šilumos	Vid. šildymo kaina		Vid.šilumos	Vid.šildymo	Vid.šilumos	Vid.šildymo	Vid.šilumos	Vid.šildymo	
Pastato	kiekis	Lt/kvad.m su 5% PVM	kiekis	Lt/kvad.m	su 5% PVM	kiekis	kaina	kiekis	kaina	kiekis	kaina	
aukštų	kvad.m	kai šiluma tiekama iš	kvad.m	kai šiluma tiekama iš		kvad.m	Lt/kvad.m	kvad.m	Lt/kvad.m	kvad.m	Lt/kvad.m	
skaičius	šildymui	Vartotojams	šildymui	Vartotojams	Šilumos tiekė.	šildymui	su 5%	šildymui	su 5%	šildymui	su 5%	
	kWh/kvad.m	priklausanč.	kWh/kvad.m	priklausanč.	priklausanč.	kWh/kvad.m	PVM	kWh/kvad.m	PVM	kWh/kvad.m	PVM	
		šilum. punktų		šilum. punktų	šilum. punktų							
1	2,52	0,64	0,67	3,75	0,96	1,00	7,98	1,23	6,79	0,85	10,39	1,31
2	3,11	0,79	0,83	4,53	1,16	1,21	10,93	1,68	9,12	1,15	14,16	1,78
3	3,30	0,84	0,88	5,10	1,30	1,36	11,38	1,75	9,46	1,19	15,46	1,94
4	3,20	0,82	0,85	4,95	1,26	1,32	11,02	1,70	9,24	1,16	14,30	1,80
5	2,54	0,65	0,68	3,91	1,00	1,05	8,19	1,26	7,30	0,92	10,20	1,28
6	2,47	0,63	0,66	4,42	1,13	1,18	9,80	1,51	8,90	1,12	11,95	1,50
7*	1,24	0,32	0,33	0,66	0,17	0,18	2,70	0,42	3,52	0,44		
8*	1,10	0,28	0,29	1,09	0,28	0,29	2,67	0,41	3,35	0,42	5,46	0,69
9	2,55	0,65	0,68	4,39	1,12	1,17	8,06	1,24	7,18	0,90	9,61	1,21
10	2,30	0,59	0,62	3,42	0,87	0,91	7,25	1,12	7,38	0,93	9,93	1,25
12	3,01	0,77	0,80	5,42	1,38	1,45	10,19	1,57	9,47	1,19	12,62	1,59
13	2,32	0,59	0,62	3,61	0,92	0,97	6,69	1,03	7,68	0,97	10,31	1,30
16	3,19	0,81	0,85	4,42	1,13	1,18	9,59	1,48	8,52	1,07	13,25	1,67
Vid. 1a.-16a.	2,64	0,67	0,70	4,21	1,07	1,13	8,61	1,33	7,64	0,96	10,75	1,35
Naujos statyb.	1,40	0,36	0,37	1,37	0,35	0,37	4,12	0,63	4,04	0,51	5,80	0,73
Renovuoti	1,57	0,40	0,42	1,5	0,38	0,40						
Šilum. kaina ct/kWh be PVM	24,29	25,46		24,29	25,46		14,67		11,97		11,97	

\* naujos statybos namai;

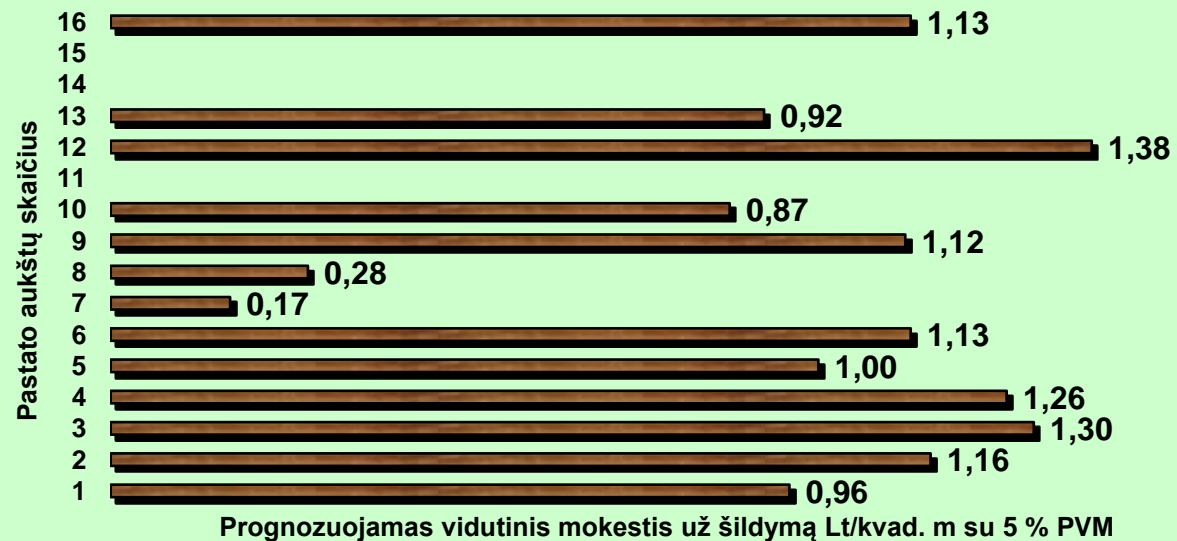
\*\* šildymo laikotarpio

DL=(18-t<sub>lovid</sub>) x Z ; kur : 18- patalpų oro temperatūra<sup>0</sup>C; t<sub>lovid</sub> - lauko oro vidutinė temperatūra<sup>0</sup>C; Z-mėnesio trukmė paromis

**Faktinis vidutinis šilumos suvartojimas šildymui skirtingo aukštingumo pastatuose 2009 m. balandžio mėn.**



**Faktinis vidutinis mokestis už šildymą skirtingo aukštingumo  
pastatuose 2009 m. balandžio mėn.  
(šilumos punkto įrenginiai-vartotojų nuosavybė)**



**Faktinis vidutinis mokestis už šildymą skirtingo aukštingumo pastatuose 2009 m. balandžio mėn.**  
(šilumos punkto įrenginiai-šilumos tiekėjo nuosavybė)

