

Kauno miesto gyvenamųjų namų vidutinis mokestis už šildymą 2011 m. balandžio mėn.

Vidutinė lauko oro temperatūra balandžio mėn. (daugiametė): **5,8** °C

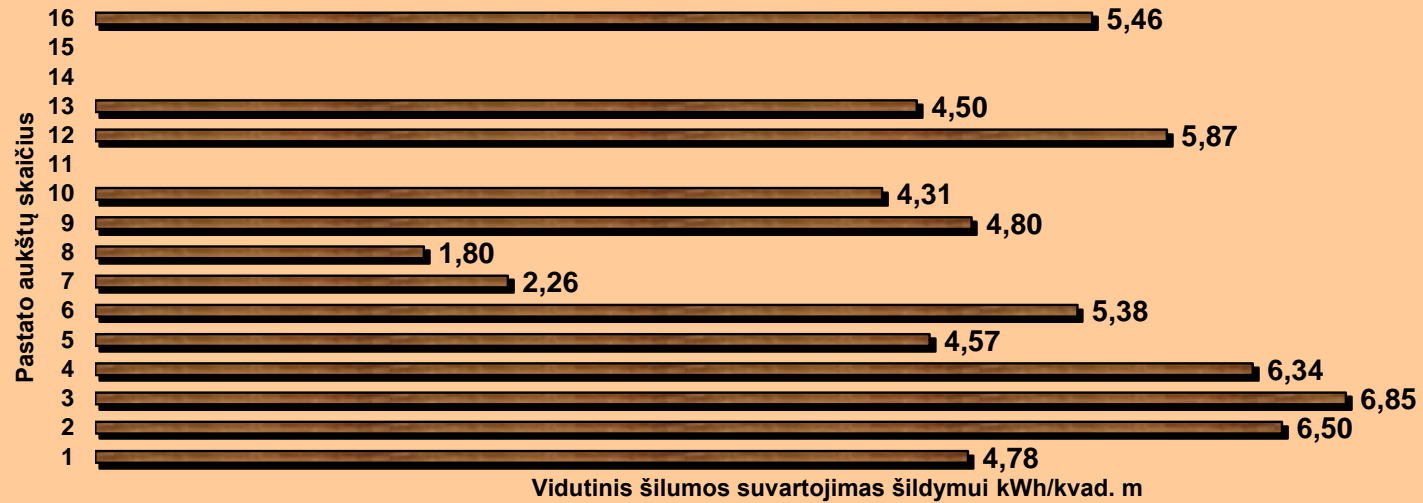
Dienolaipsniai (balandžio mėn. daugiamečiai): **366** DL

Pastato aukštų skaičius	2011 m. balandžio mėn.**						2010 m. balandžio mėn.**			2009 m. balandžio mėn.**			2008 m. balandžio mėn.**		2007 m. balandžio mėn.**			
	oro temperatūra 5,9 °C						dienolaipsniai 169,4 DL						oro temp.		dienolaipsniai			
	(Kauno mieste)						oro temp.			oro temp.			oro temp.		oro temp.			
	7,7 °C						82,4 DL			7,7 °C			82,4 DL		7,9 °C		222,2 DL	
	Prognozė			Faktas			Faktas			Faktas			Faktas		Faktas			
Vid. šilumos kiekis kvad.m šildymui kWh/m ²	Vid. šildymo kaina Lt/kvad.m su 9 % PVM kai šiluma tiekama iš		Vid. šilumos kiekis kvad.m šildymui kWh/m ²	Vid. šildymo kaina Lt/kvad.m su 9 % PVM kai šiluma tiekama iš		Vid. šilumos kiekis kvad.m šildymui kWh/m ²	Vid. šildymo kaina Lt/kvad.m su 9 % PVM kai šiluma tiekama iš		Vid. šilumos kiekis kvad.m šildymui kWh/m ²	Vid. šildymo kaina Lt/kvad.m su 5% PVM kai šiluma tiekama iš		Vid. šilumos kiekis kvad.m šildymui kWh/m ²	Vid. šildymo kaina Lt/kvad.m su 5% PVM	Vid. šilumos kiekis kvad.m šildymui kWh/m ²	Vid. šildymo kaina Lt/kvad.m su 5% PVM	Vid. šilumos kiekis kvad.m šildymui kWh/m ²	Vid. šildymo kaina Lt/kvad.m su 5% PVM	
	Vartotojams priklausanč. šilum. punkty	Šilumos tiekė. priklausanč. šilum. punkty		Vartotojams priklausanč. šilum. punkty	Šilumos tiekė. priklausanč. šilum. punkty		Vartotojams priklausanč. šilum. punkty	Šilumos tiekė. priklausanč. šilum. punkty		Vartotojams priklausanč. šilum. punkty	Šilumos tiekė. priklausanč. šilum. punkty							
1	7,15	1,84	1,90	4,78	1,23	1,27	3,48	0,84	0,89	3,75	0,96	1,00	7,98	1,23	6,79	0,85		
2	9,91	2,54	2,63	6,50	1,67	1,73	4,82	1,17	1,23	4,53	1,16	1,21	10,93	1,68	9,12	1,15		
3	9,97	2,56	2,65	6,85	1,76	1,82	4,85	1,18	1,24	5,10	1,30	1,36	11,38	1,75	9,46	1,19		
4	10,16	2,61	2,70	6,34	1,63	1,69	4,94	1,20	1,26	4,95	1,26	1,32	11,02	1,70	9,24	1,16		
5	7,85	2,02	2,09	4,57	1,17	1,21	3,82	0,93	0,98	3,91	1,00	1,05	8,19	1,26	7,30	0,92		
6	8,51	2,18	2,26	5,38	1,38	1,43	4,14	1,00	1,06	4,42	1,13	1,18	9,80	1,51	8,90	1,12		
7*	1,62	0,42	0,43	2,26	0,58	0,60	0,79	0,19	0,20	0,66	0,17	0,18	2,70	0,42	3,52	0,44		
8*	2,18	0,56	0,58	1,80	0,46	0,48	1,06	0,26	0,27	1,09	0,28	0,29	2,67	0,41	3,35	0,42		
9	8,37	2,15	2,22	4,80	1,23	1,28	4,07	0,99	1,04	4,39	1,12	1,17	8,06	1,24	7,18	0,90		
10	6,78	1,74	1,80	4,31	1,11	1,15	3,30	0,80	0,84	3,42	0,87	0,91	7,25	1,12	7,38	0,93		
12	10,96	2,81	2,91	5,87	1,51	1,56	5,33	1,29	1,36	5,42	1,38	1,45	10,19	1,57	9,47	1,19		
13	7,71	1,98	2,05	4,50	1,15	1,20	3,75	0,91	0,96	3,61	0,92	0,97	6,69	1,03	7,68	0,97		
16	10,05	2,58	2,67	5,46	1,40	1,45	4,89	1,19	1,25	4,42	1,13	1,18	9,59	1,48	8,52	1,07		
Vid. 1a.-16a.	8,37	2,15	2,22	4,93	1,26	1,31	4,07	0,99	1,04	4,21	1,07	1,13	8,61	1,33	7,64	0,96		
Naujos statyb.	3,25	0,83	0,86	2,17	0,56	0,58	1,58	0,38	0,40	1,37	0,35	0,37	4,12	0,63	4,04	0,51		
Renovuoti	3,19	0,77	0,85	1,79	0,46	0,48	1,55	0,38	0,40	1,5	0,38	0,40						
Šilum. kaina ct/kWh be PVM	23,54	24,39		23,54	24,39		22,25	23,42		24,29	25,46		14,67		11,97			

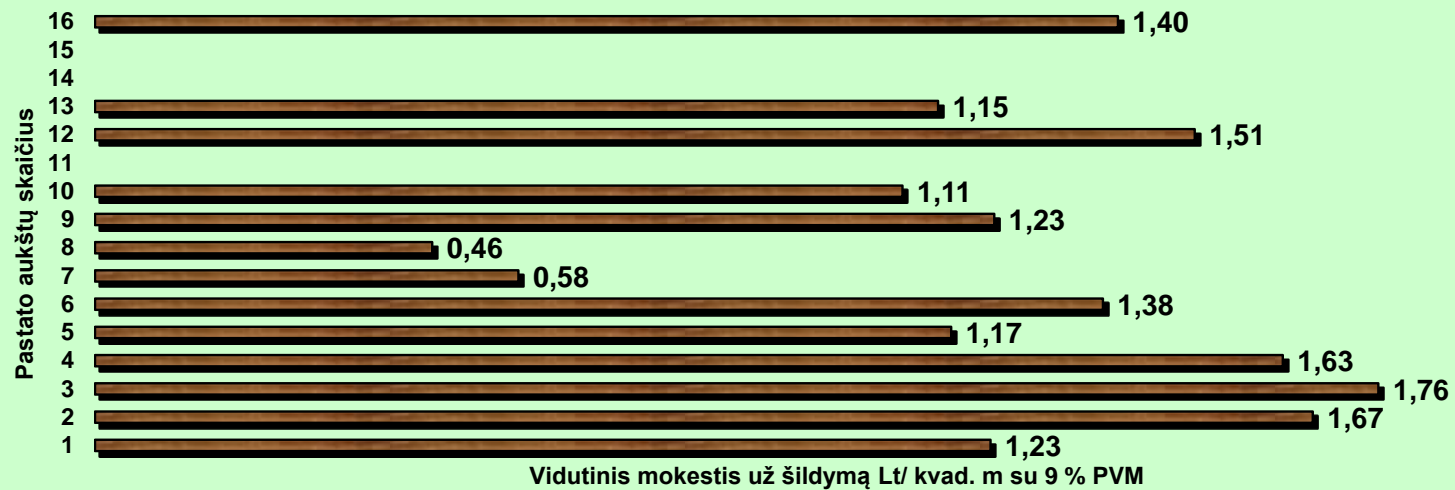
* naujos statybos namai ** šildymo laikotarpio

DL=(18-t_{lovid}) x Z ; kur : 18- patalpų oro temperatūra °C; t_{lovid} - lauko oro vidutinė temperatūra °C; Z- mėnesio trukmė paromis

**Faktinis vidutinis šilumos suvartojimas šildymui skirtingo aukštingumo pastatuose
2011 m. balandžio mėn.**



Faktinis vidutinis mokestis už šildymą skirtingo aukštingumo pastatuose
2011 m. balandžio mėn.
(šilumos punkto įrenginiai-vartotojų nuosavybė)



Faktinis vidutinis mokestis už šildymą skirtingo aukštingumo pastatuose
2011 m. balandžio mėn.
(šilumos punkto įrenginiai-šilumos tiekėjo nuosavybė)

