

Kauno miesto gyvenamųjų namų vidutinis mokestis už šildymą 2011 m. spalio mėn.

Vidutinė oro temperatūra spalio mėn. (daugiametė):

7,1 °C

Dienolaipsniai spalio mėn. (daugiamečiai):

337,9 DL

Pastato aukštų skaičius	2011 m. spalio mėn.**						2010 m. spalio mėn.**			2009 m. spalio mėn.**			2008 m. spalio mėn.**		2007 m. spalio mėn.**		2006 m. spalio mėn.**	
	oro temperatūra			dienolaipsniai			oro temp.	dienolaipsniai		oro temp.	dienolaipsniai		oro temp.	dienolaipsniai	oro temp.	dienolaipsniai	oro temp.	dienolaipsniai
	5,2 °C			230 DL			4,3 °C	274 DL		4,2 °C	261,4DL		8,55 °C	179,6 DL	6,53 °C	240,9 DL	7,73 °C	154 DL
	Prognose			Faktas			Faktas			Faktas			Faktas		Faktas		Faktas	
	Vid. šilumos kiekis kvad.m šildymui kWh/kvad.m	Vid. šildymo kaina Lt/kvad.m su 9% PVM kai šiluma tiekama iš Vartotojams priklausanč. šilum. punkty	Šilumos tiekė. priklausanč. šilum. punkty	Vid. šilumos kiekis kvad.m šildymui kWh/kvad.m	Vid. šildymo kaina Lt/kvad.m su 9% PVM kai šiluma tiekama iš Vartotojams priklausanč. šilum. punkty	Šilumos tiekė. priklausanč. šilum. punkty	Vid. šilumos kiekis kvad.m šildymui kWh/kvad.m	Vid. šildymo kaina Lt/kvad.m su 9% PVM kai šiluma tiekama iš Vartotojams priklausanč. šilum. punkty	Šilumos tiekė. priklausanč. šilum. punkty	Vid. šilumos kiekis kvad.m šildymui kWh/kvad.m	Vid. šildymo kaina Lt/kvad.m su 9% PVM kai šiluma tiekama iš Vartotojams priklausanč. šilum. punkty	Šilumos tiekė. priklausanč. šilum. punkty	Vid. šilumos kiekis kvad.m šildymui kWh/kvad.m	Vid. šildymo kaina Lt/kvad.m su 5% PVM	Vid. šilumos kiekis kvad.m šildymui kWh/kvad.m	Vid. šildymo kaina Lt/kvad.m su 5% PVM	Vid. šilumos kiekis kvad.m šildymui kWh/kvad.m	Vid. šildymo kaina Lt/kvad.m su 5% PVM
1	5,60	1,62	1,74	4,38	1,27	1,36	6,67	1,80	1,86	6,64	1,36	1,45	3,67	0,57	5,12	0,64	2,57	0,32
2	9,38	2,71	2,92	7,49	2,17	2,33	11,17	3,01	3,12	8,63	1,77	1,88	6,06	0,93	7,84	0,99	4,27	0,54
3	8,90	2,57	2,77	8,34	2,41	2,59	10,60	2,86	2,96	9,27	1,90	2,02	6,72	1,04	8,88	1,12	4,86	0,61
4	9,27	2,68	2,88	8,12	2,35	2,53	11,04	2,98	3,08	9,16	1,88	2,00	6,43	0,99	8,10	1,02	4,84	0,61
5	7,16	2,07	2,23	6,25	1,81	1,94	8,53	2,30	2,38	6,83	1,40	1,49	4,80	0,74	6,22	0,78	3,08	0,39
6	7,06	2,04	2,20	5,40	1,56	1,68	8,41	2,27	2,35	6,83	1,40	1,49	4,46	0,69	6,08	0,76	3,05	0,38
7*	2,59	0,75	0,81	2,12	0,61	0,66	3,09	0,83	0,86	2,56	0,53	0,56	1,16	0,18	3,53	0,44		
8*	2,27	0,66	0,71	1,71	0,49	0,53	2,70	0,73	0,75	2,64	0,54	0,58	1,15	0,18	2,59	0,33	1,85	0,23
9	7,36	2,13	2,29	6,48	1,87	2,02	8,77	2,37	2,45	7,06	1,45	1,54	4,86	0,75	6,01	0,76	2,99	0,37
10	5,89	1,70	1,83	5,25	1,52	1,63	7,02	1,89	1,96	6,65	1,37	1,45	4,58	0,71	5,91	0,74	3,92	0,49
12	9,03	2,61	2,81	7,65	2,21	2,38	10,76	2,90	3,00	8,63	1,77	1,88	6,25	0,96	7,87	0,99	4,34	0,54
13	6,34	1,83	1,97	6,24	1,80	1,94	7,55	2,04	2,11	6,19	1,27	1,35	5,24	0,81	7,07	0,89	3,31	0,42
16	8,86	2,56	2,76	6,81	1,97	2,12	10,56	2,85	2,95	9,86	2,02	2,15	8,14	1,25	8,43	1,06	5,51	0,69
Vid. 1a.-16a.	7,50	2,17	2,33	6,55	1,89	2,04	8,94	2,41	2,50	7,23	1,48	1,58	5,08	0,78	6,50	0,82	3,34	0,42
Naujos statyb.	3,21	0,93	1,00	2,55	0,74	0,79	3,83	1,03	1,07	3,73	0,77	0,81	2,38	0,37	3,34	0,42	1,56	0,20
Renovuoti	3,95	1,14	1,23	3,05	0,88	0,95	4,7	1,27	1,31	4,3	0,88	0,94						
Šilum. kaina ct/kWh be PVM	26,53	28,54		26,53	28,54		24,76	25,61		18,84	20,01		14,67		11,97		11,97	

* naujos statybos namai;

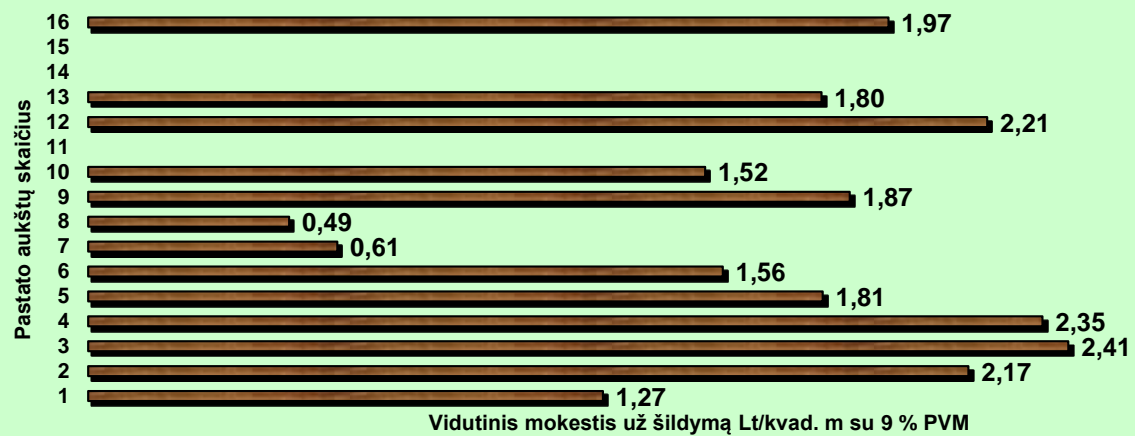
** šildymo laikotarpio (2011 m. spalio 14-31 d.)

DL=(18-t_{ovid}) x Z ; kur : 18- patalpų oro temperatūra °C; t_{ovid} - lauko oro vidutinė temperatūra °C; Z-mėnesio trukmė paromis

Faktinis vidutinis šilumos suvartojimas šildymui skirtingo aukštingumo pastatuose
2011 m. spalio mėn.



Faktinis vidutinis mokestis už šildymą skirtingo aukštingumo pastatuose
2011 m. spalio mėn.
(šilumos punkto įrenginiai-vartotojų nuosavybė)



Faktinis vidutinis mokestis už šildymą skirtingo aukštingumo pastatuose
2011 m. spalio mėn.
(šilumos punkto įrenginiai-šilumos tiekėjo nuosavybė)

