

Kauno miesto gyvenamųjų namų vidutinis mokestis už šildymą 2008 m. spalio mėn.

Vidutinė lauko oro temperatūra spalio mėn. (daugiametė):

7,1 °C

Dienolaipsniai (spalio mėn. daugiametiai):

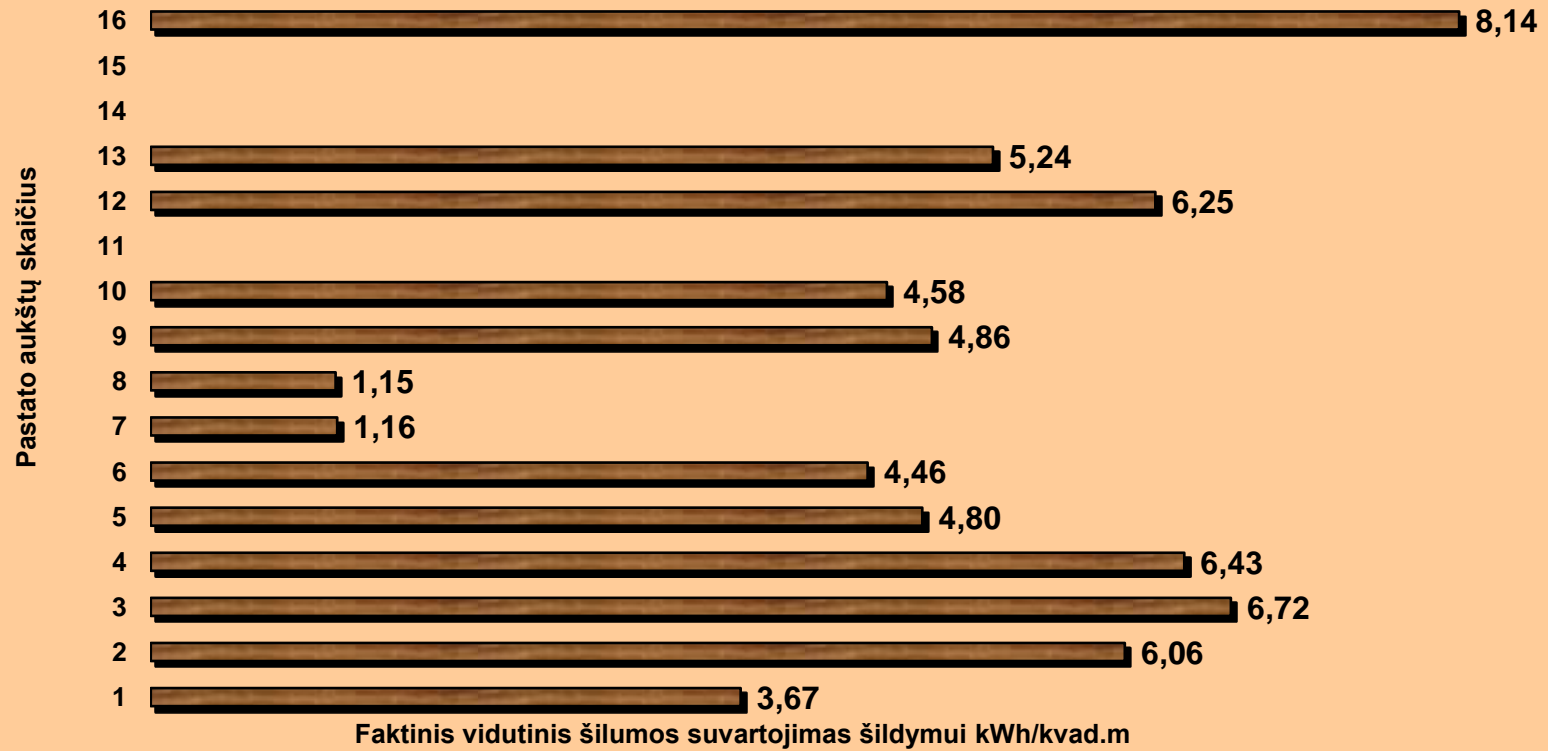
337,9 DL

Pastato aukštų skaičius	Šilumos kaina 14,67 ct/kWh be PVM				Šilumos kaina 11,97 ct/kWh be PVM					
	2008 m. spalio mėn.**				2007 m. spalio mėn.**		2006 m. spalio mėn.**		2005 m. spalio mėn.**	
	lauko temperatūra		dienolaipsniai		lauko temp.	dienolaipsniai	lauko temp.	dienolaipsniai	lauko temp.	dienolaipsniai
	8,55 °C		179,6 DL		6,53 °C	240,9 DL	7,73 °C	154 DL	6,1 °C	214,2 DL
	Progozė		Faktas		Faktas		Faktas		Faktas	
	Vid.šilumos kiekis kvad.m šildymui kWh/kvad.m	Vid.šildymo kaina Lt/kvad.m su 5% PVM	Vid.šilumos kiekis kvad.m šildymui kWh/kvad.m	Vid.šildymo kaina Lt/kvad.m su 5% PVM	Vid.šilumos kiekis kvad.m šildymui kWh/kvad.m	Vid.šildymo kaina Lt/kvad.m su 5% PVM	Vid.šilumos kiekis kvad.m šildymui kWh/kvad.m	Vid.šildymo kaina Lt/kvad.m su 5% PVM	Vid.šilumos kiekis kvad.m šildymui kWh/kvad.m	Vid.šildymo kaina Lt/kvad.m su 5% PVM
1	3,82	0,59	3,67	0,57	5,12	0,64	2,57	0,32	6,38	0,8
2	5,85	0,90	6,06	0,93	7,84	0,99	4,27	0,54	7,46	0,94
3	6,62	1,02	6,72	1,04	8,88	1,12	4,86	0,61	8,26	1,04
4	6,04	0,93	6,43	0,99	8,10	1,02	4,84	0,61	6,66	0,84
5	4,64	0,71	4,80	0,74	6,22	0,78	3,08	0,39	4,83	0,61
6	4,53	0,70	4,46	0,69	6,08	0,76	3,05	0,38	4,5	0,57
7*	2,63	0,41	1,16	0,18	3,53	0,44				
8*	1,93	0,30	1,15	0,18	2,59	0,33	1,85	0,23	3,41	0,43
9	4,48	0,69	4,86	0,75	6,01	0,76	2,99	0,37	5,07	0,64
10	4,41	0,68	4,58	0,71	5,91	0,74	3,92	0,49	5,53	0,69
12	5,87	0,90	6,25	0,96	7,87	0,99	4,34	0,54	6,45	0,81
13	5,27	0,81	5,24	0,81	7,07	0,89	3,31	0,42	5,65	0,71
16	6,28	0,97	8,14	1,25	8,43	1,06	5,51	0,69	7,03	0,88
<b>Vid. 1a-16a.</b>	<b>4,85</b>	<b>0,75</b>	<b>5,08</b>	<b>0,78</b>	<b>6,50</b>	<b>0,82</b>	<b>3,34</b>	<b>0,42</b>	<b>5,29</b>	<b>0,66</b>
Naujos ststyb.	2,49	0,38	2,38	0,37	3,34	0,42	1,56	0,20	3,10	0,39

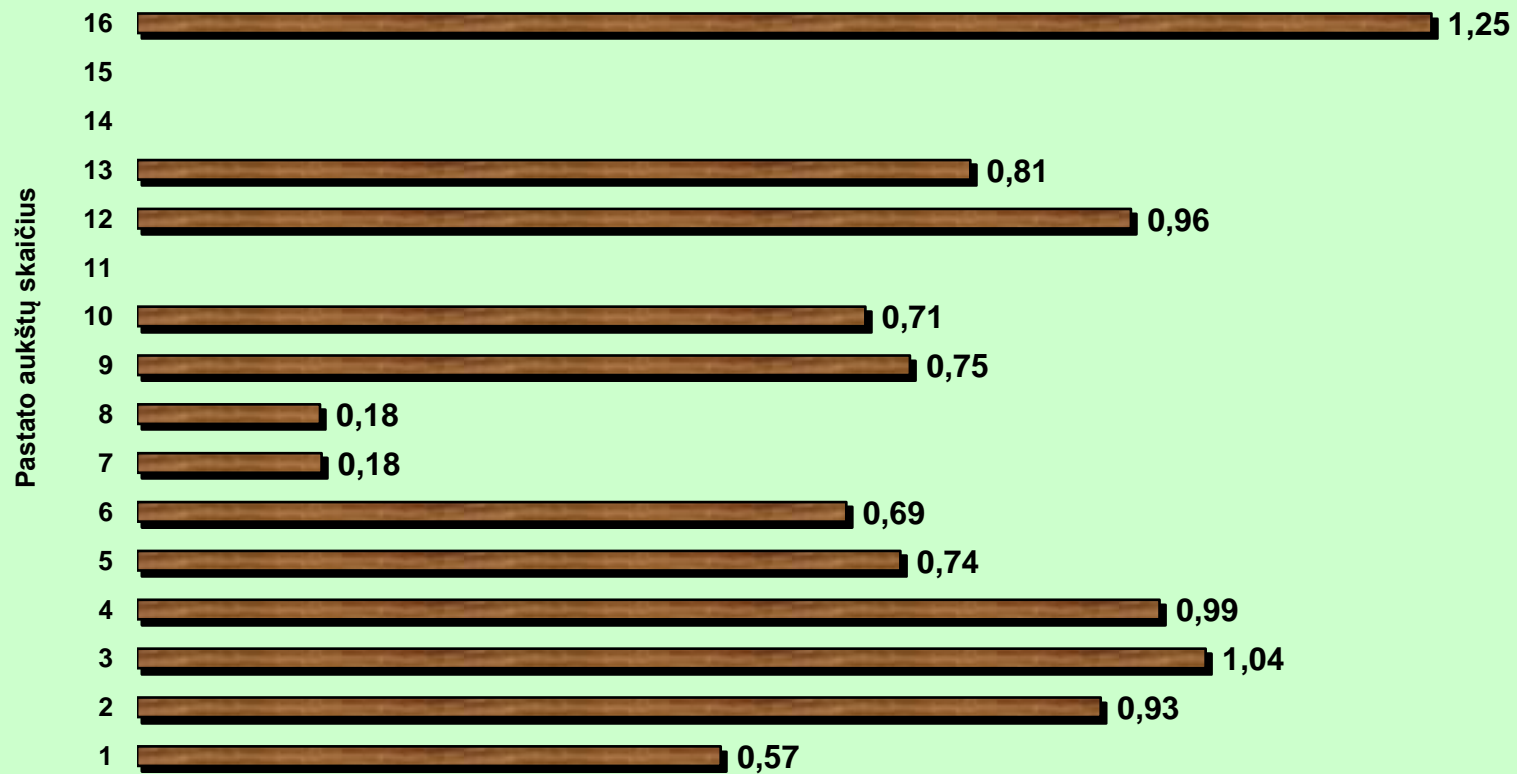
\* naujos statybos namai

\*\*šildymo laikotarpio

Faktinis vidutinis šilumos suvartojimas šildymui skirtingo aukštingumo pastatuose  
2008 m. spalio mėn.



Faktinis vidutinis mokestis už šildymą skirtingo aukštingumo pastatuose 2008 m. spalio mėn.



Faktinis vidutinis mokestis už šildymą Lt/kvad. m su 5 % PVM