

Kauno miesto gyvenamųjų namų vidutinis mokestis už šildymą 2009 m. spalio mėn.

Vidutinė oro temperatūra spalio mėn. (daugiametė):

7,1 °C

Dienolaipsniai spalio mėn. (daugiamečiai):

337,9 DL

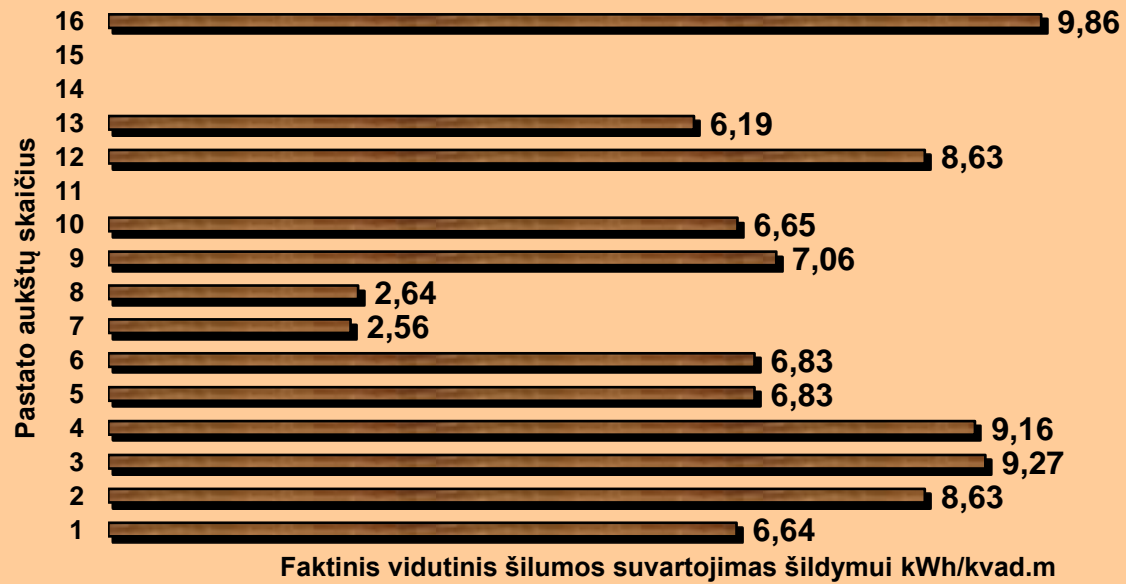
Pastato aukštų skaičius	2009 m. spalio mėn.**						2008 m. spalio mėn.**		2007 m. spalio mėn.**		2006 m. spalio mėn.**	
	oro temperatūra			dienolaipsniai			oro temp.	dienolaipsniai	oro temp.	dienolaipsniai	oro temp.	dienolaipsniai
	4,2 °C			261,4DL			8,55 °C	179,6 DL	6,53 °C	240,9 DL	7,73 °C	154 DL
	Prognozė			Faktas			Faktas		Faktas		Faktas	
	Vid. šilumos kiekis kvad.m šildymui kWh/kvad.m	Vid. šildymo kaina Lt/kvad.m su 9% PVM kai šiluma tiekama iš Vartotojams priklausanč. šilum. punktų	Šilumos tiekė. priklausanč. šilum. punktų	Vid. šilumos kiekis kvad.m šildymui kWh/kvad.m	Vid. šildymo kaina Lt/kvad.m su 9% PVM kai šiluma tiekama iš Vartotojams priklausanč. šilum. punktų	Šilumos tiekė. priklausanč. šilum. punktų	Vid. šilumos kiekis kvad.m šildymui kWh/kvad.m	Vid. šildymo kaina Lt/kvad.m su 5% PVM	Vid. šilumos kiekis kvad.m šildymui kWh/kvad.m	Vid. šildymo kaina Lt/kvad.m su 5% PVM	Vid. šilumos kiekis kvad.m šildymui kWh/kvad.m	Vid. šildymo kaina Lt/kvad.m su 5% PVM
1	5,34	1,10	1,17	6,64	1,36	1,45	3,67	0,57	5,12	0,64	2,57	0,32
2	8,82	1,81	1,92	8,63	1,77	1,88	6,06	0,93	7,84	0,99	4,27	0,54
3	9,78	2,01	2,13	9,27	1,90	2,02	6,72	1,04	8,88	1,12	4,86	0,61
4	9,36	1,92	2,04	9,16	1,88	2,00	6,43	0,99	8,10	1,02	4,84	0,61
5	6,99	1,43	1,52	6,83	1,40	1,49	4,80	0,74	6,22	0,78	3,08	0,39
6	6,49	1,33	1,42	6,83	1,40	1,49	4,46	0,69	6,08	0,76	3,05	0,38
7*	1,69	0,35	0,37	2,56	0,53	0,56	1,16	0,18	3,53	0,44		
8*	1,67	0,34	0,37	2,64	0,54	0,58	1,15	0,18	2,59	0,33	1,85	0,23
9	7,07	1,45	1,54	7,06	1,45	1,54	4,86	0,75	6,01	0,76	2,99	0,37
10	6,67	1,37	1,45	6,65	1,37	1,45	4,58	0,71	5,91	0,74	3,92	0,49
12	9,10	1,87	1,98	8,63	1,77	1,88	6,25	0,96	7,87	0,99	4,34	0,54
13	7,63	1,57	1,66	6,19	1,27	1,35	5,24	0,81	7,07	0,89	3,31	0,42
16	11,85	2,43	2,58	9,86	2,02	2,15	8,14	1,25	8,43	1,06	5,51	0,69
Vid. 1a.-16a.	7,39	1,52	1,61	7,23	1,48	1,58	5,08	0,78	6,50	0,82	3,34	0,42
Naujos statyb.	3,46	0,71	0,76	3,73	0,77	0,81	2,38	0,37	3,34	0,42	1,56	0,20
Renovuoti	4,76	0,98	1,04	4,3	0,88	0,94						
Šilum. kaina ct/kWh be PVM	18,84	20,01		18,84	20,01		14,67		11,97		11,97	

\* naujos statybos namai;

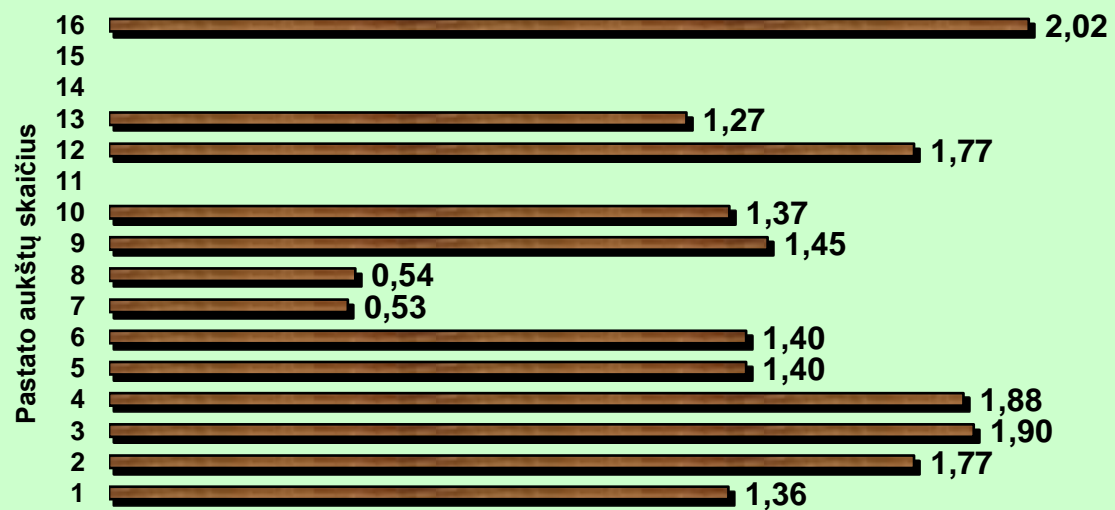
\*\* šildymo laikotarpio

DL=(18-t<sub>lovid</sub>) x Z ; kur : 18- patalpų oro temperatūra °C; t<sub>lovid</sub> - lauko oro vidutinė temperatūra °C; Z-mėnesio trukmė paromis

**Faktinis vidutinis šilumos suvartojimas šildymui skirtingo aukštingumo pastatuose 2009 m. spalio mėn.**

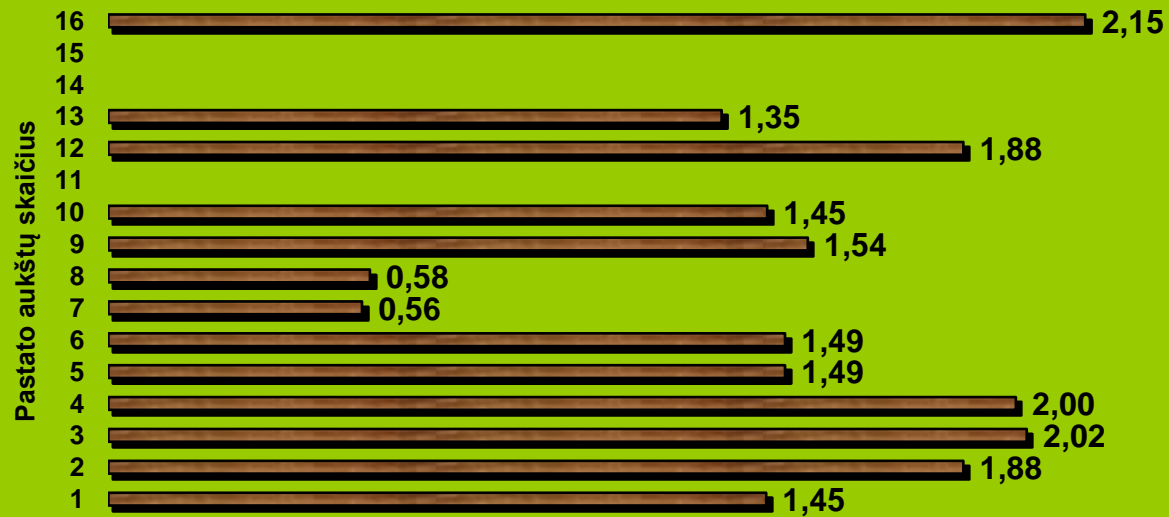


**Faktinis vidutinis mokestis už šildymą skirtingo aukštingumo pastatuose 2009 m. spalio mėn.  
(šilumos punkto įrenginiai-vartotojų nuosavybė)**



Faktinis vidutinis mokestis už šildymą Lt/kvad. m su 9 % PVM

Faktinis vidutinis mokestis už šildymą skirtingo aukštingumo pastatuose 2009 m. spalio mėn.  
(šilumos punkto įrenginiai-šilumos tiekėjo nuosavybė)



Faktinis vidutinis mokestis už šildymą Lt/kvadr. m su 9 % PVM