

Kauno miesto gyvenamųjų namų vidutinis mokestis už šildymą 2010 m. balandžio mėn.

Vidutinė lauko oro temperatūra balandžio mėn. (daugiametė): 5,8^o C

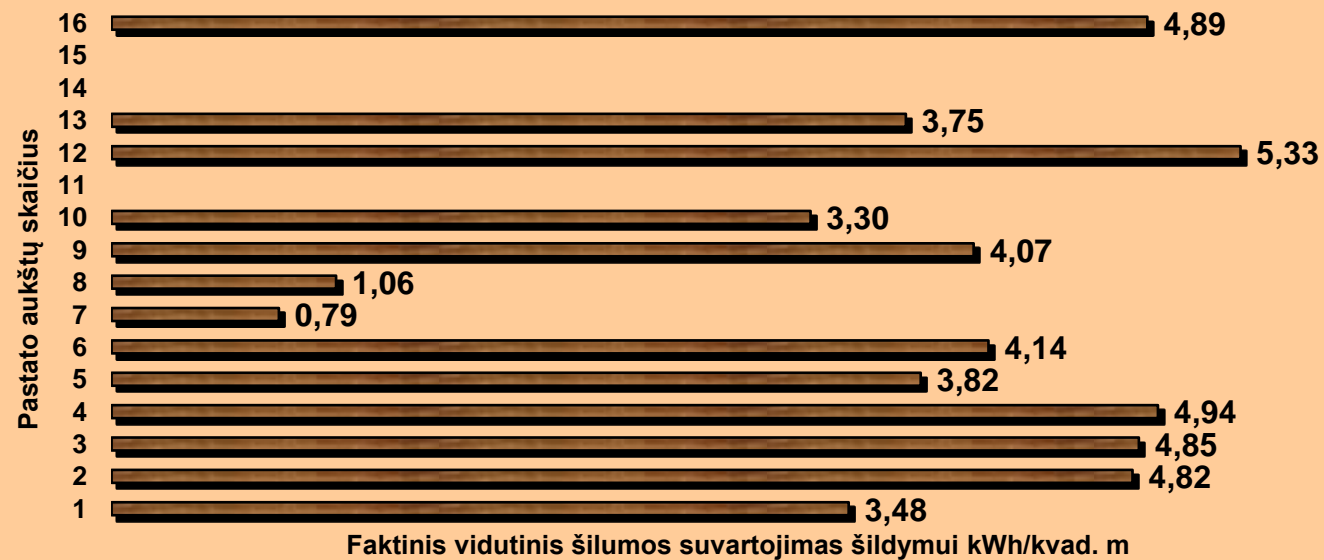
Dienolaipsniai (balandžio mėn. daugiamėčiai): 366 DL

Pastato aukštų skaičius	2010 m. balandžio mėn.**						2009 m. balandžio mėn.**			2008 m. balandžio mėn.**		2007 m. balandžio mėn.**							
	oro temperatūra 6 °C						dienolaipsniai 96 DL			oro temp.	dienolaipsniai		oro temp.	dienolaipsniai					
	(Kauno mieste)						7,7 °C			82,4 DL		7,9 °C		222,2 DL		5,8 °C		206,7 DL	
	Prognose			Faktas			Faktas			Faktas			Faktas						
	Vid. šilumos kiekis kvad.m šildymui kWh/m ²	Vid. šildymo kaina Lt/kvad.m su 9 % PVM kai šiluma tiekama iš		Vid. šilumos kiekis kvad.m šildymui kWh/m ²	Vid. šildymo kaina Lt/kvad.m su 9 % PVM kai šiluma tiekama iš		Vid. šilumos kiekis kvad.m šildymui kWh/m ²	Vid. šildymo kaina Lt/kvad.m su 5% PVM kai šiluma tiekama iš		Vid. šilumos kiekis kvad.m šildymui kWh/m ²	Vid. šildymo kaina Lt/kvad.m su 5% PVM	Vid. šilumos kiekis kvad.m šildymui kWh/m ²	Vid. šildymo kaina Lt/kvad.m su 5% PVM	Vid. šilumos kiekis kvad.m šildymui kWh/m ²	Vid. šildymo kaina Lt/kvad.m su 5% PVM				
Vartotojams priklausanč. šilum. punktų		Šilumos tiekė. priklausanč. šilum. punktų	Vartotojams priklausanč. šilum. punktų		Šilumos tiekė. priklausanč. šilum. punktų	Vartotojams priklausanč. šilum. punktų		Šilumos tiekė. priklausanč. šilum. punktų											
1	4,37	1,06	1,12	3,48	0,84	0,89	3,75	0,96	1,00	7,98	1,23	6,79	0,85						
2	5,28	1,28	1,35	4,82	1,17	1,23	4,53	1,16	1,21	10,93	1,68	9,12	1,15						
3	5,94	1,44	1,52	4,85	1,18	1,24	5,10	1,30	1,36	11,38	1,75	9,46	1,19						
4	5,77	1,40	1,47	4,94	1,20	1,26	4,95	1,26	1,32	11,02	1,70	9,24	1,16						
5	4,56	1,10	1,16	3,82	0,93	0,98	3,91	1,00	1,05	8,19	1,26	7,30	0,92						
6	5,15	1,25	1,31	4,14	1,00	1,06	4,42	1,13	1,18	9,80	1,51	8,90	1,12						
7*	0,77	0,19	0,20	0,79	0,19	0,20	0,66	0,17	0,18	2,70	0,42	3,52	0,44						
8*	1,27	0,31	0,32	1,06	0,26	0,27	1,09	0,28	0,29	2,67	0,41	3,35	0,42						
9	5,11	1,24	1,31	4,07	0,99	1,04	4,39	1,12	1,17	8,06	1,24	7,18	0,90						
10	3,98	0,97	1,02	3,30	0,80	0,84	3,42	0,87	0,91	7,25	1,12	7,38	0,93						
12	6,31	1,53	1,61	5,33	1,29	1,36	5,42	1,38	1,45	10,19	1,57	9,47	1,19						
13	4,21	1,02	1,07	3,75	0,91	0,96	3,61	0,92	0,97	6,69	1,03	7,68	0,97						
16	5,15	1,25	1,31	4,89	1,19	1,25	4,42	1,13	1,18	9,59	1,48	8,52	1,07						
Vid. 1a.-16a.	4,90	1,19	1,25	4,07	0,99	1,04	4,21	1,07	1,13	8,61	1,33	7,64	0,96						
Naujos statyb.	1,60	0,39	0,41	1,58	0,38	0,40	1,37	0,35	0,37	4,12	0,63	4,04	0,51						
Renovuoti	1,75	0,42	0,45	1,55	0,38	0,40	1,5	0,38	0,40										
Šilum. kaina ct/kWh be PVM	22,25	23,42		22,25	23,42			24,29	25,46	14,67		11,97							

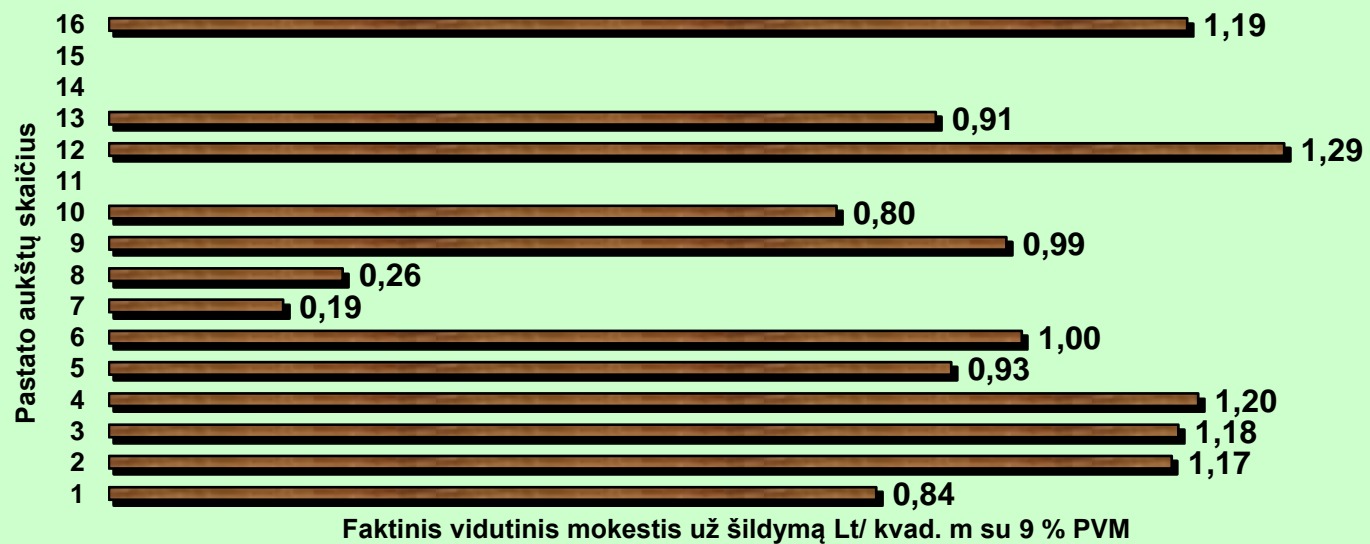
* naujos statybos namai ** šildymo laikotarpio

DL=(18-t_{lovid}) x Z ; kur : 18- patalpų oro temperatūra °C; t_{lovid} - lauko oro vidutinė temperatūra °C; Z-mėnesio trukmė paromis

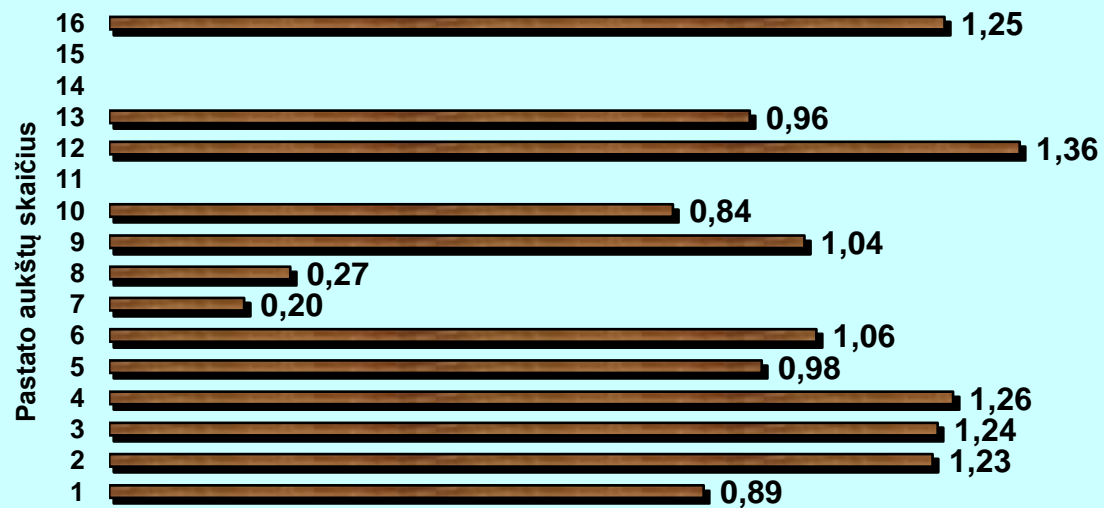
Faktinis vidutinis šilumos suvartojimas šildymui skirtingo aukštingumo pastatuose 2010 m. balandžio mėn.



**Faktinis vidutinis mokestis už šildymą skirtingo aukštingumo pastatuose
2010 m. balandžio mėn.
(šilumos punkto įrenginiai-vartotojų nuosavybė)**



**Faktinis vidutinis mokestis už šildymą skirtingo aukštingumo pastatuose
2010 m. balandžio mėn.
(šilumos punkto įrenginiai-šilumos tiekėjo nuosavybė)**



Faktinis vidutinis mokestis už šildymą Lt/kvad.m su 9 % PVM