

Kauno miesto gyvenamųjų namų vidutinis mokestis už šildymą 2011 m. sausio mėn.

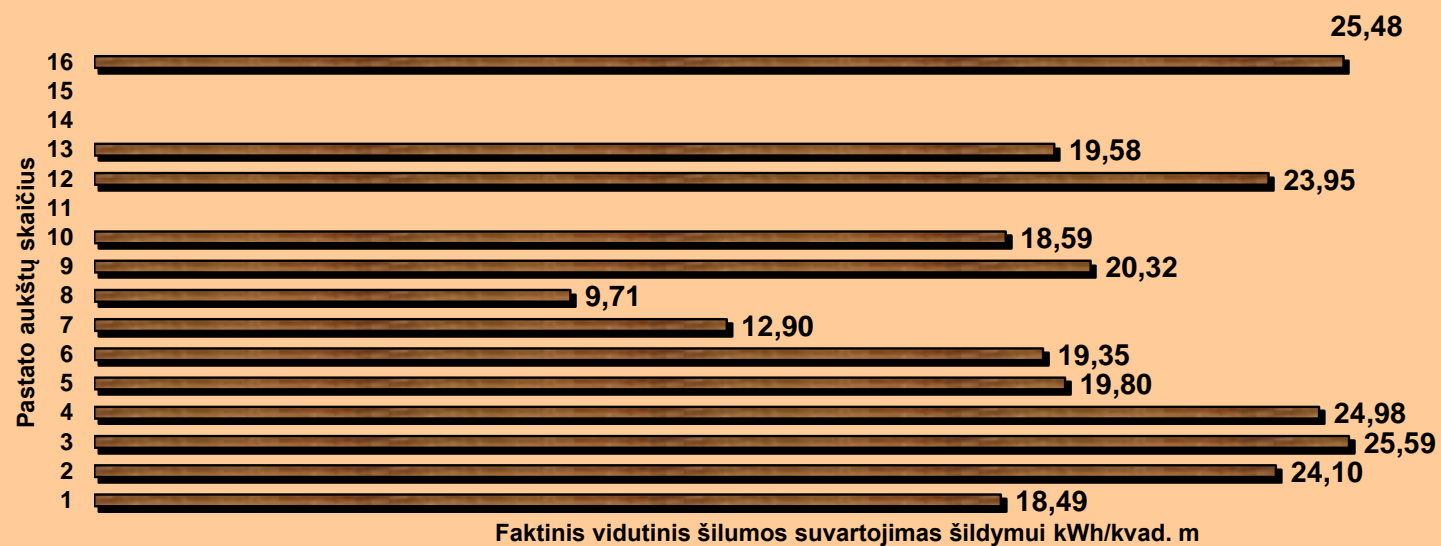
Vidutinė lauko oro temperatūra sausio mėn. (daugiametė): **-5,2** °C
Dienolaipsniai (sausio mėn. daugiamečiai): **719,2** DL

Pastato aukštų skaičius	2011 m. sausio mėn.						2010 m. sausio mėn.			2009 m. sausio mėn.			2008 m. sausio mėn.		2007 m. sausio mėn.				
	oro temperatūra - 2,9 °C						dienolaipsniai 647,9 DL			oro temp.	dienolaipsniai		oro temp.	dienolaipsniai		oro temp.	dienolaipsniai		
										-10,2 °C	874,2 DL		-3,4 °C	663,4 DL		-0,5 °C	573,5 DL	1,3 °C	517,7 DL
	Prognose			Faktas			Faktas			Faktas			Faktas		Faktas				
	Vid. šilumos kiekis kvad.m šildymui kWh/kvad.m	Vid. šildymo kaina Lt/kvad.m su 9 % PVM kai šiluma tiekama iš Vartotojams priklausanč. šilum. punkty		Vid. šilumos kiekis kvad.m šildymui kWh/kvad.m	Vid. šildymo kaina Lt/kvad.m su 9 % PVM kai šiluma tiekama iš Vartotojams priklausanč. šilum. punkty		Vid. šilumos kiekis kvad.m šildymui kWh/kvad.m	Vid. šildymo kaina Lt/kvad.m su 9 % PVM kai šiluma tiekama iš Vartotojams priklausanč. šilum. punkty		Vid. šilumos kiekis kvad.m šildymui kWh/kvad.m	Vid. šildymo kaina Lt/kvad.m su 5% PVM kai šiluma tiekama iš Vartotojams priklausanč. šilum. punkty		Vid. šilumos kiekis kvad.m šildymui kWh/kvad.m	Vid. šildymo kaina Lt/kvad.m su 5% PVM	Vid. šilumos kiekis kvad.m šildymui kWh/kvad.m	Vid. šildymo kaina Lt/kvad.m su 5% PVM			
1	20,66	5,29	5,48	18,49	4,73	4,90	27,88	5,80	6,16	23,01	5,87	6,15	23,43	3,61	18,38	2,31			
2	24,84	6,36	6,59	24,10	6,17	6,39	33,52	6,97	7,40	25,77	6,57	6,89	26,19	4,03	23,26	2,92			
3	26,76	6,85	7,10	25,59	6,55	6,79	36,11	7,51	7,97	27,45	7,00	7,34	27,63	4,26	24,43	3,07			
4	25,29	6,47	6,71	24,98	6,39	6,62	34,12	7,10	7,53	26,94	6,87	7,20	27,24	4,20	23,76	2,99			
5	20,57	5,26	5,45	19,80	5,07	5,25	27,75	5,77	6,13	21,09	5,38	5,64	21,47	3,31	18,11	2,28			
6	20,46	5,24	5,42	19,35	4,95	5,13	27,60	5,74	6,10	24,68	6,29	6,60	23,48	3,62	20,10	2,53			
7*	12,60	3,22	3,34	12,90	3,30	3,42	17,00	3,54	3,75	10,51	2,68	2,81	12,85	1,98	12,90	1,62			
8*	10,72	2,74	2,84	9,71	2,49	2,58	14,46	3,01	3,19	10,05	2,56	2,69	10,44	1,61	18,44	2,32			
9	20,97	5,37	5,56	20,32	5,20	5,39	28,29	5,89	6,25	21,64	5,52	5,79	21,59	3,33	17,40	2,19			
10	20,53	5,25	5,44	18,59	4,76	4,93	27,70	5,76	6,12	19,62	5,00	5,25	22,95	3,54	18,98	2,39			
12	24,80	6,35	6,58	23,95	6,13	6,35	33,46	6,96	7,39	25,14	6,41	6,72	26,38	4,06	21,39	2,69			
13	20,23	5,18	5,36	19,58	5,01	5,19	27,29	5,68	6,03	19,68	5,02	5,26	21,22	3,27	18,37	2,31			
16	28,10	7,19	7,45	25,48	6,52	6,76	37,91	7,89	8,37	31,05	7,92	8,30	30,95	4,77	24,41	3,07			
Vid. 1a.-16a.	21,49	5,50	5,70	20,81	5,33	5,52	28,99	6,03	6,40	22,19	5,66	5,93	22,51	3,47	18,89	2,37			
Naujos statyb.	12,93	3,31	3,43	11,69	2,99	3,10	17,44	3,63	3,85	13,31	3,39	3,56	13,17	2,03	12,16	1,53			
Renovuoti	13,13	3,36	3,48	11,7	2,99	3,10	17,72	3,69	3,91	13,49	3,44	3,61							
Šilum. kaina ct/kWh be PVM	23,48	24,33	23,48	24,33	23,48	24,33	19,09	20,26	19,09	20,26	24,29	25,46	14,67		11,97				

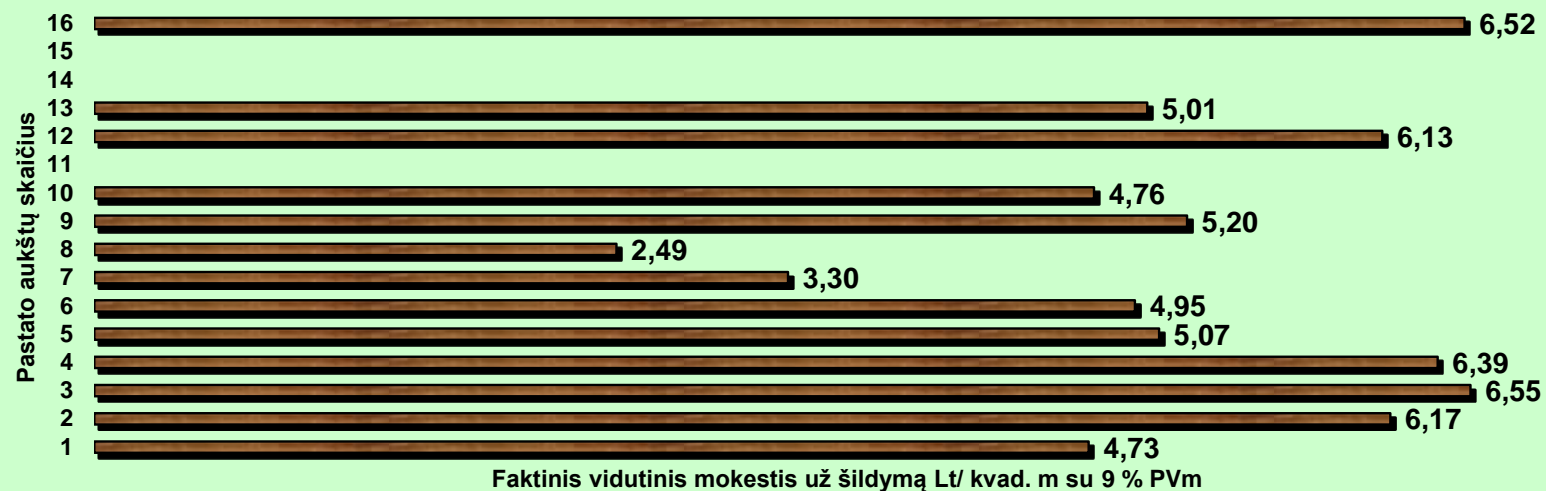
* naujos statybos namai

DL=(18-t_{lovid}) x Z ; kur : 18- patalpų oro temperatūra °C; t_{lovid} - lauko oro vidutinė temperatūra °C; Z-mėnesio trukmė paromis

Faktinis vidutinis šilumos suvartojimas šildymui skirtingo aukštingumo pastatuose
2011 m. sausio mėn.

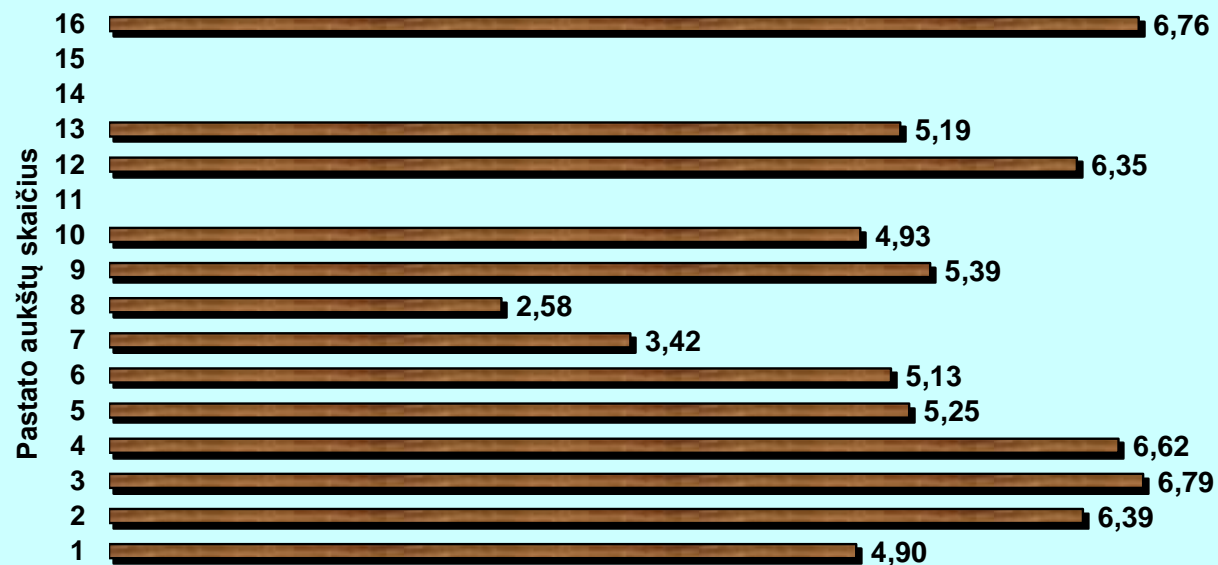


Faktinis vidutinis mokestis už šildymą skirtingo aukštingumo pastatuose
2011 m. sausio mėn.
(šilumos punkto įrenginiai-vartotojų nuosavybė)



Faktinis vidutinis mokestis už šildymą Lt/ kvad. m su 9 % PVm

Faktinis vidutinis mokestis už šildymą skirtingo aukštingumo pastatuose
2011 m. sausio mėn.
(šilumos punkto įrenginiai-šilumos tiekėjo nuosavybė)



Faktinis vidutinis mokestis už šildymą Lt/kvad.m su 9 % PVM