

AB „Kauno energija“

Pardavimų ir rinkodaros departamentas

Kauno miesto gyvenamųjų namų vidutinis mokestis už šildymą 2009 m. kovo mėn.

Vidutinė lauko oro temperatūra kovo mėn. (daugiametė):

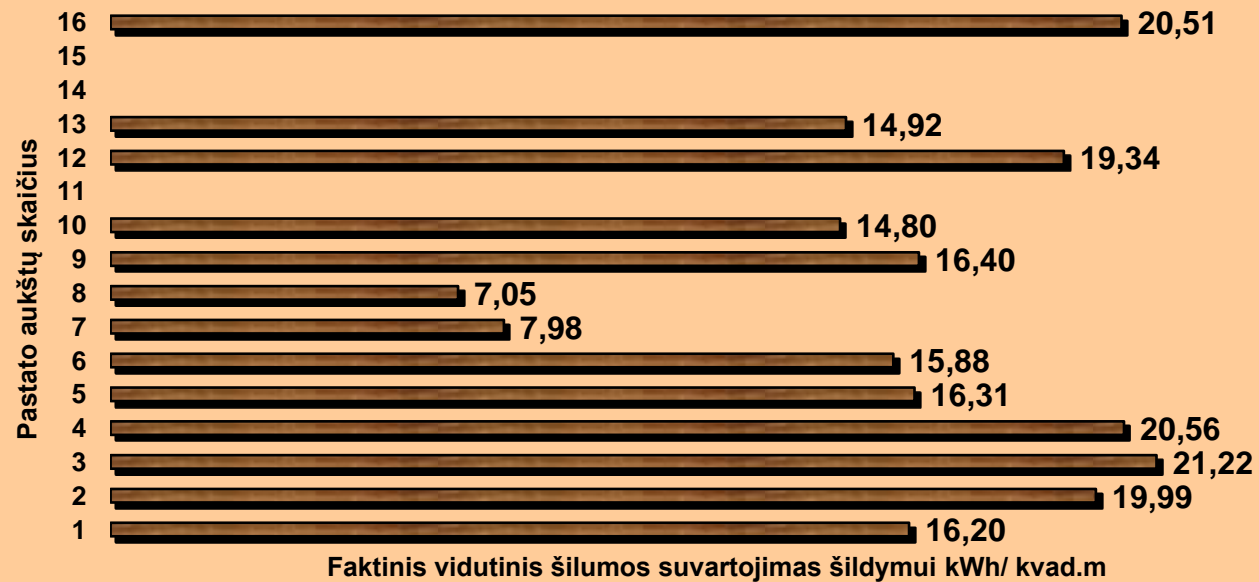
-0,4 °C
570,4 DL

Dienolaipsniai (kovo mėn. daugiamečiai):

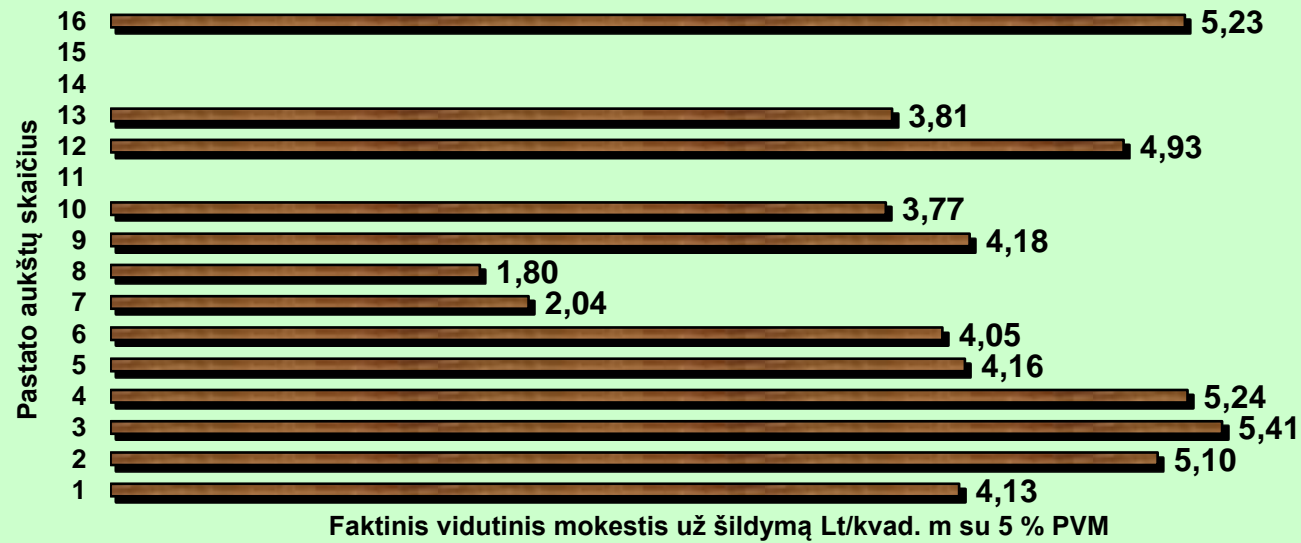
Pastato aukštų skaičius	2009 m. kovo mėn.						Šil. kaina 14,67 ct/kWh		Šilumos kaina 11,97 ct/kWh be PVM			
	lauko temperatūra			dienolaipsniai			lauko temp.	dienolaipsniai	lauko temp.	dienolaipsniai	lauko temp.	dienolaipsniai
	0,9 °C			530,1 DL			2,5 ⁰ C	480,5 DL	5,2 ⁰ C	396,8 DL	-2,7 ⁰ C	641,7 DL
	Progozė			Faktas			Faktas		Faktas		Faktas	
	Vid.šilumos kiekis kvad.m šildymui kWh/kvad.m	Vid. šildymo kaina Lt/kvad.m su 5% PVM kai šiluma tiekama iš Vartotojams priklausanč. šilum. punktų	Vid. šilumos kaina Lt/kvad.m su 5% PVM kai šiluma tiekama iš Šilumos tiekė. priklausanč. šilum. punktų	Vid.šilumos kiekis kvad.m šildymui kWh/kvad.m	Vid. šildymo kaina Lt/kvad.m su 5% PVM kai šiluma tiekama iš Vartotojams priklausanč. šilum. punktų	Vid. šilumos kaina Lt/kvad.m su 5% PVM kai šiluma tiekama iš Šilumos tiekė. priklausanč. šilum. punktų	Vid.šilumos kiekis kvad.m šildymui kWh/kvad.m	Vid.šildymo kaina Lt/kvad.m su 5% PVM	Vid.šilumos kiekis kvad.m šildymui kWh/kvad.m	Vid.šildymo kaina Lt/kvad.m su 5% PVM	Vid.šilumos kiekis kvad.m šildymui kWh/kvad.m	Vid.šildymo kaina Lt/kvad.m su 5% PVM
1	17,51	4,47	4,68	16,20	4,13	4,33	17,12	2,64	13,94	1,75	25,77	3,24
2	21,47	5,48	5,74	19,99	5,10	5,34	19,19	2,96	17,89	2,25	32,88	4,13
3	23,13	5,90	6,18	21,22	5,41	5,67	20,38	3,14	18,84	2,37	35,88	4,51
4	22,60	5,76	6,04	20,56	5,24	5,50	19,94	3,07	18,25	2,29	30,99	3,90
5	17,75	4,53	4,74	16,31	4,16	4,36	15,54	2,39	13,51	1,70	21,46	2,70
6	17,78	4,54	4,75	15,88	4,05	4,25	16,01	2,47	16,10	2,02	29,32	3,69
7*	8,65	2,21	2,31	7,98	2,04	2,13	7,39	1,14	6,93	0,87		
8*	8,64	2,20	2,31	7,05	1,80	1,88	6,65	1,02	7,45	0,94	12,36	1,55
9	18,01	4,59	4,82	16,40	4,18	4,38	15,38	2,37	13,25	1,67	20,87	2,62
10	16,73	4,27	4,47	14,80	3,77	3,96	14,87	2,29	14,11	1,77	22,57	2,84
12	21,19	5,40	5,66	19,34	4,93	5,17	18,47	2,85	16,16	2,03	25,79	3,24
13	16,82	4,29	4,50	14,92	3,81	3,99	15,67	2,41	14,72	1,85	22,72	2,86
16	23,09	5,89	6,17	20,51	5,23	5,48	20,55	3,17	19,15	2,41	30,76	3,87
Vid. 1a.-16a.	18,54	4,73	4,96	16,96	4,33	4,53	16,21	2,50	14,25	1,79	23,13	2,91
Naujos statyb.	11,11	2,83	2,97	9,01	2,30	2,41	9,02	1,39	8,09	1,02	13,38	1,68
Renovuoti	11,39	2,91	3,05	10,12	2,58	2,71						
Šilum. kaina ct/kWh be PVM	24,29	25,46		24,29	25,46		14,67		11,97		11,97	

* naujos statybos namai

Faktinis vidutinis šilumos suvartojimas šildymui skirtingo aukštingumo pastatuose 2009 m. kovo mėn.



**Faktinis vidutinis mokestis už šildymą skirtingo aukštingumo pastatuose 2009 m. kovo mėn.
(šilumos punkto įrenginiai-vartotojų nuosavybė)**



Faktinis vidutinis mokestis už šildymą skirtingo aukštingumo pastatuose 2009 m. kovo mėn.
(šilumos punkto įrenginiai-šilumos tiekėjo nuosavybė)

