

Kauno miesto gyvenamųjų namų vidutinis mokestis už šildymą 2009 m. lapkričio mėn.

Vidutinė oro temperatūra lapkričio mėn. (daugiametė):

1,8 °C

Dienolaipsniai lapkričio mėn. (daugiamečiai):

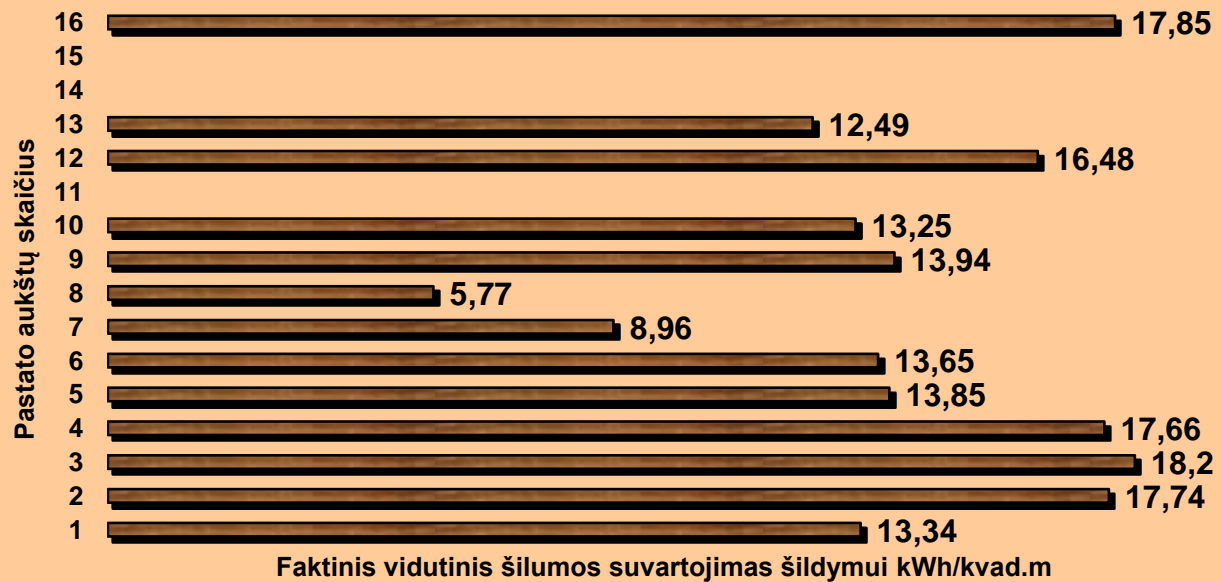
486 DL

| Pastato aukštų skaičius | 2009 m. lapkričio mėn. | | | | | | 2008 m. lapkričio mėn. | | 2007 m. lapkričio mėn. | | 2006 m. lapkričio mėn. | |
|----------------------------|--|---|------|--|---|------|--|--|--|--|--|--|
| | oro temperatūra | | | dienolaipsniai | | | oro temp. | dienolaipsniai | oro temp. | dienolaipsniai | oro temp. | dienolaipsniai |
| | 3,9 °C | | | 423 DL | | | 3,3 °C | 441 DL | 0,9 °C | 513 DL | 4,4 °C | 408 DL |
| | Progozė | | | Faktas | | | Faktas | | Faktas | | Faktas | |
| | Vid. šilumos kiekis kvad.m šildymui kWh/kvad.m | Vid. šildymo kaina Lt/kvad.m su 9% PVM kai šiluma tiekama iš Vartotojams priklausanč. šilum. punktų | | Vid. šilumos kiekis kvad.m šildymui kWh/kvad.m | Vid. šildymo kaina Lt/kvad.m su 9% PVM kai šiluma tiekama iš Vartotojams priklausanč. šilum. punktų | | Vid. šilumos kiekis kvad.m šildymui kWh/kvad.m | Vid. šildymo kaina Lt/kvad.m su 5% PVM | Vid. šilumos kiekis kvad.m šildymui kWh/kvad.m | Vid. šildymo kaina Lt/kvad.m su 5% PVM | Vid. šilumos kiekis kvad.m šildymui kWh/kvad.m | Vid. šildymo kaina Lt/kvad.m su 5% PVM |
| 1 | 13,37 | 2,75 | 2,92 | 13,34 | 2,74 | 2,91 | 13,94 | 2,15 | 16,97 | 2,13 | 13,74 | 1,73 |
| 2 | 16,76 | 3,44 | 3,65 | 17,74 | 3,64 | 3,87 | 17,47 | 2,69 | 21,13 | 2,66 | 18,17 | 2,28 |
| 3 | 18,21 | 3,74 | 3,97 | 18,20 | 3,74 | 3,97 | 18,99 | 2,93 | 22,41 | 2,82 | 20,43 | 2,57 |
| 4 | 17,68 | 3,63 | 3,86 | 17,66 | 3,63 | 3,85 | 18,43 | 2,84 | 21,97 | 2,76 | 19,88 | 2,50 |
| 5 | 14,01 | 2,88 | 3,06 | 13,85 | 2,84 | 3,02 | 14,61 | 2,25 | 16,94 | 2,13 | 14,69 | 1,85 |
| 6 | 15,56 | 3,19 | 3,39 | 13,65 | 2,80 | 2,98 | 16,22 | 2,50 | 19,49 | 2,45 | 17,06 | 2,14 |
| 7* | 5,07 | 1,04 | 1,11 | 8,96 | 1,84 | 1,95 | 5,29 | 0,81 | 8,46 | 1,06 | | |
| 8* | 7,04 | 1,45 | 1,54 | 5,77 | 1,18 | 1,26 | 7,34 | 1,13 | 8,93 | 1,12 | 4,37 | 0,55 |
| 9 | 13,75 | 2,82 | 3,00 | 13,94 | 2,86 | 3,04 | 14,34 | 2,21 | 16,73 | 2,10 | 14,88 | 1,87 |
| 10 | 13,08 | 2,69 | 2,85 | 13,25 | 2,72 | 2,89 | 13,64 | 2,10 | 16,28 | 2,05 | 14,83 | 1,86 |
| 12 | 16,38 | 3,36 | 3,57 | 16,48 | 3,38 | 3,59 | 17,08 | 2,63 | 21,17 | 2,66 | 17,44 | 2,19 |
| 13 | 13,13 | 2,70 | 2,86 | 12,49 | 2,56 | 2,72 | 13,69 | 2,11 | 17,22 | 2,16 | 14,85 | 1,87 |
| 16 | 19,14 | 3,93 | 4,17 | 17,85 | 3,67 | 3,89 | 19,95 | 3,07 | 24,09 | 3,03 | 20,91 | 2,63 |
| Vid. 1a.-16a. | 14,50 | 2,98 | 3,16 | 14,46 | 2,97 | 3,15 | 15,12 | 2,33 | 17,74 | 2,23 | 15,53 | 1,95 |
| Naujos statyb. | 8,33 | 1,71 | 1,82 | 7,42 | 1,52 | 1,62 | 8,68 | 1,34 | 9,68 | 1,22 | | |
| Renovuoti | 8,70 | 1,79 | 1,90 | 8,99 | 1,85 | 1,96 | | | | | | |
| Šilum. kaina ct/kWh be PVM | 18,84 | 20,01 | | 18,84 | 20,01 | | 14,67 | | 11,97 | | 11,97 | |

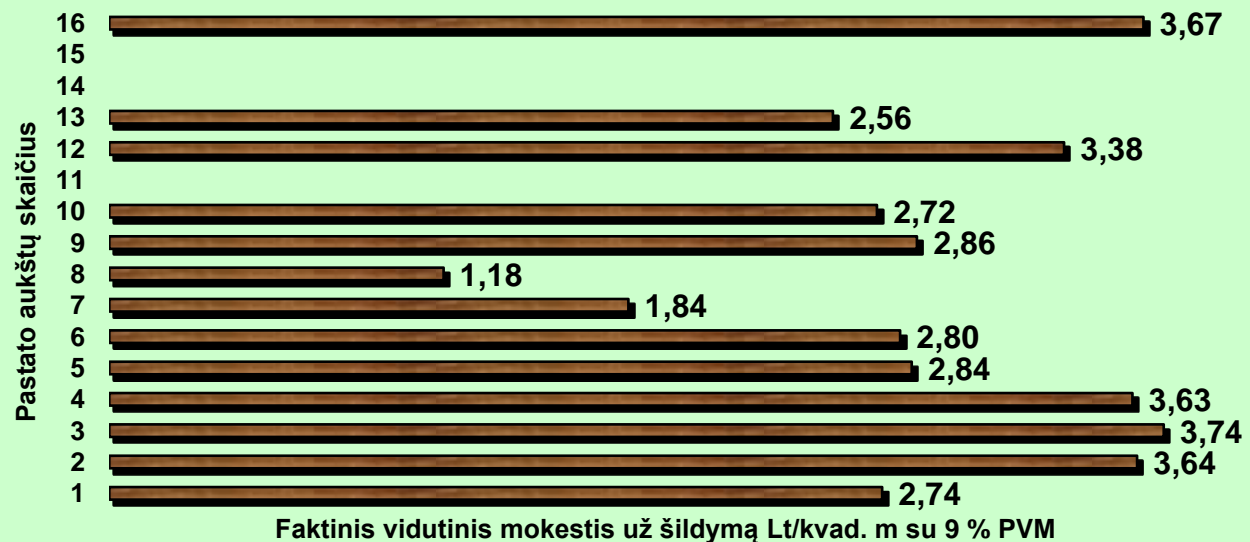
* naujos statybos namai;

DL=(18-t_{lovid}) x Z ; kur : 18- patalpų oro temperatūra °C; t_{lovid} - lauko oro vidutinė temperatūra °C; Z-mėnesio trukmė paromis

Faktinis vidutinis šilumos suvartojimas šildymui skirtingo aukštingumo pastatuose 2009 m. lapkričio mėn.



**Faktinis vidutinis mokestis už šildymą skirtingo aukštingumo
pastatuose 2009 m. lapkričio mėn.
(šilumos punkto įrenginiai-vartotojų nuosavybė)**



**Faktinis vidutinis mokestis už šildymą skirtingo aukštingumo
pastatuose 2009 m. lapkričio mėn.
(šilumos punkto įrenginiai-šilumos tiekėjo nuosavybė)**

