

Kauno miesto gyvenamųjų namų vidutinis mokestis už šildymą 2009 m. gruodžio mėn.

Vidutinė oro temperatūra gruodžio mėn. (daugiametė):

-2,3 °C

Dienolaipsniai gruodžio mėn. (daugiamečiai):

629,3 DL

Pastato aukštų skaičius	2009 m. gruodžio mėn.						2008 m. gruodžio mėn.			2007 m. gruodžio mėn.		2006 m. gruodžio mėn.	
	oro temperatūra			dienolaipsniai			oro temp.	dienolaipsniai		oro temp.	dienolaipsniai	oro temp.	dienolaipsniai
	-2,5 °C			635,5 DL			0,3 °C	548,7 DL		0,8 0C	533,2 DL	4,0 0C	434 DL
	Prognozė			Faktas			Faktas			Faktas		Faktas	
	Vid. šilumos kiekis kvad.m šildymui kWh/kvad.m	Vid. šildymo kaina Lt/kvad.m su 9% PVM kai šiluma tiekama iš Vartotojams priklausanč. šilum. punktų	Šilumos tiekė. priklausanč. šilum. punktų	Vid. šilumos kiekis kvad.m šildymui kWh/kvad.m	Vid. šildymo kaina Lt/kvad.m su 9% PVM kai šiluma tiekama iš Vartotojams priklausanč. šilum. punktų	Šilumos tiekė. priklausanč. šilum. punktų	Vid. šilumos kiekis kvad.m šildymui kWh/kvad.m	Vid. šildymo kaina Lt/kvad.m su 5% PVM kai šiluma tiekama iš Vartotojams priklausanč. šilum. punktų	Šilumos tiekė. priklausanč. šilum. punktų	Vid. šilumos kiekis kvad.m šildymui kWh/kvad.m	Vid. šildymo kaina Lt/kvad.m su 5% PVM	Vid. šilumos kiekis kvad.m šildymui kWh/kvad.m	Vid. šildymo kaina Lt/kvad.m su 5% PVM
1	19,32	3,97	4,21	19,70	4,05	4,30	16,68	4,25	4,46	19,34	2,98	14,57	1,83
2	23,79	4,89	5,19	24,27	4,98	5,29	20,54	5,24	5,49	22,10	3,40	18,45	2,32
3	25,36	5,21	5,53	25,14	5,16	5,48	21,90	5,59	5,85	23,77	3,66	19,14	2,41
4	24,29	4,99	5,30	24,23	4,98	5,28	20,97	5,35	5,61	23,23	3,58	18,83	2,37
5	19,01	3,90	4,15	19,78	4,06	4,31	16,41	4,19	4,39	17,99	2,77	14,14	1,78
6	20,16	4,14	4,40	19,47	4,00	4,25	17,41	4,44	4,65	18,55	2,86	14,44	1,81
7*	11,65	2,39	2,54	12,09	2,48	2,64	10,06	2,57	2,69	9,78	1,51		
8*	9,29	1,91	2,03	9,69	1,99	2,11	8,02	2,05	2,14	8,21	1,26	8,22	1,03
9	19,90	4,09	4,34	20,59	4,23	4,49	17,18	4,38	4,59	18,70	2,88	14,25	1,79
10	17,13	3,52	3,74	19,92	4,09	4,34	14,79	3,77	3,95	17,88	2,75	13,75	1,73
12	23,51	4,83	5,13	23,96	4,92	5,23	20,30	5,18	5,43	22,39	3,45	17,19	2,16
13	19,08	3,92	4,16	18,78	3,86	4,10	16,47	4,20	4,40	18,48	2,85	15,71	1,97
16	24,92	5,12	5,44	26,39	5,42	5,76	21,52	5,49	5,75	24,66	3,80	20,73	2,61
Vid. 1a.-16a.	20,13	4,13	4,39	20,74	4,26	4,52	17,38	4,43	4,65	19,06	2,94	14,95	1,88
Naujos statyb.	12,09	2,48	2,64	11,72	2,41	2,56	10,44	2,66	2,79	10,91	1,68		
Renovuoti	13,51	2,77	2,95	12,45	2,56	2,72							
Šilum. kaina ct/kWh be PVM	18,84	20,01		18,84	20,01		24,29	25,46		11,97		11,97	

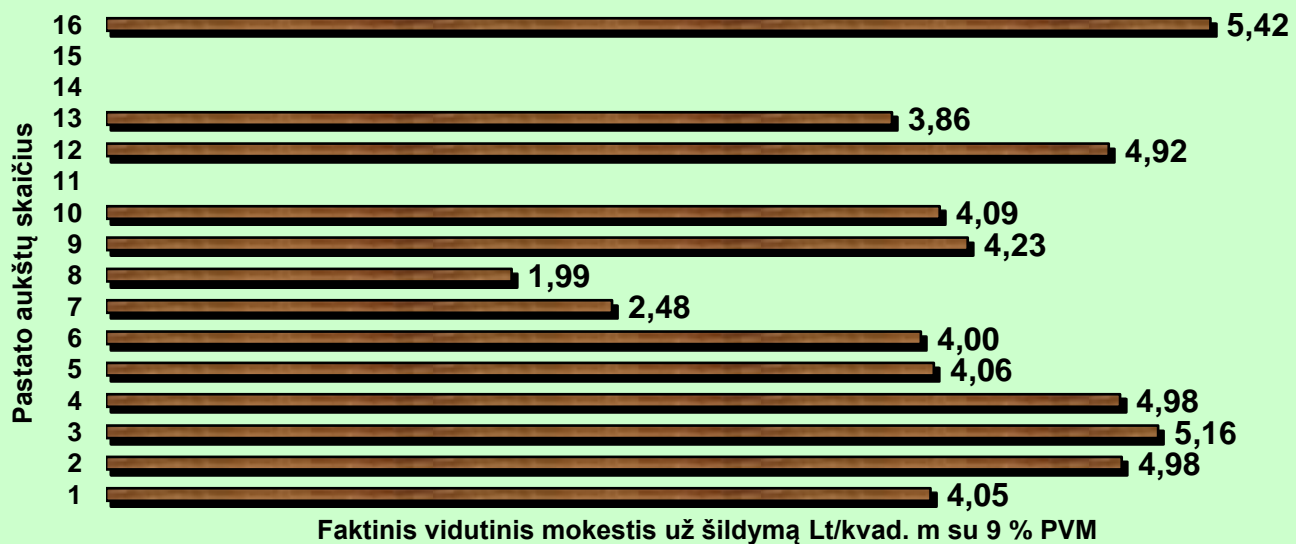
* naujos statybos namai;

DL=(18-t_{lovid}) x Z ; kur : 18- patalpų oro temperatūra °C; t_{lovid} - lauko oro vidutinė temperatūra °C; Z-mėnesio trukmė paromis

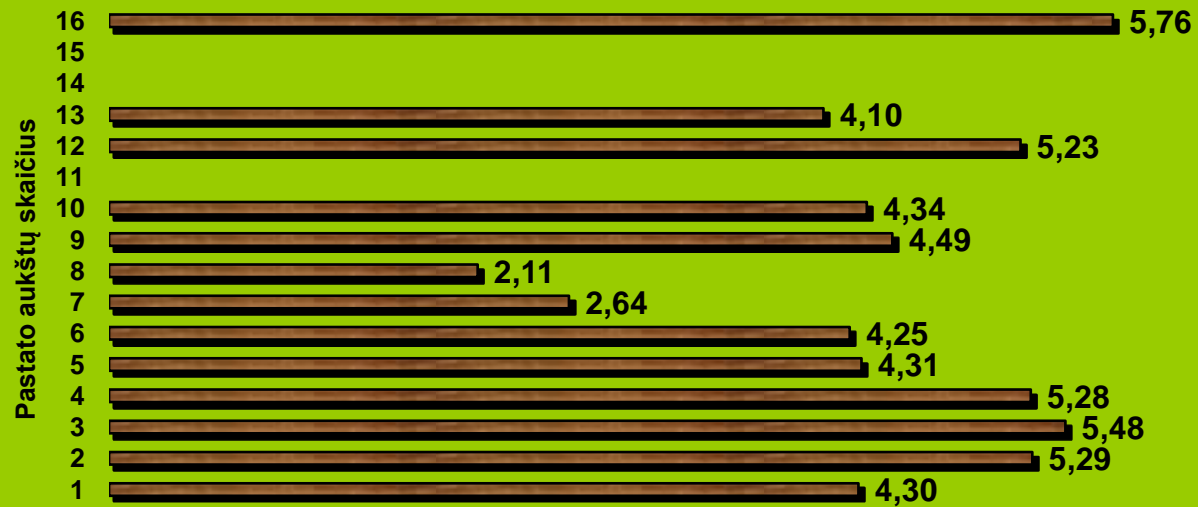
Faktinis vidutinis šilumos suvartojimas šildymui skirtingo aukštingumo pastatuose 2009 m. gruodžio mėn.



**Faktinis vidutinis mokestis už šildymą skirtingo aukštingumo pastatuose 2009 m. gruodžio mėn.
(šilumos punkto įrenginiai-vartotojų nuosavybė)**



Faktinis vidutinis mokestis už šildymą skirtingo aukštingumo pastatuose 2009 m. gruodžio mėn.
(šilumos punkto įrenginiai-šilumos tiekėjo nuosavybė)



Faktinis vidutinis mokestis už šildymą Lt/kvad. m su 9 % PVM

