

AB „Kauno energija“

Kauno miesto gyvenamųjų namų vidutinis mokestis už šildymą 2010 m. sausio mėn.

Vidutinė lauko oro temperatūra sausio mėn. (daugiametė): **-5,2** °C

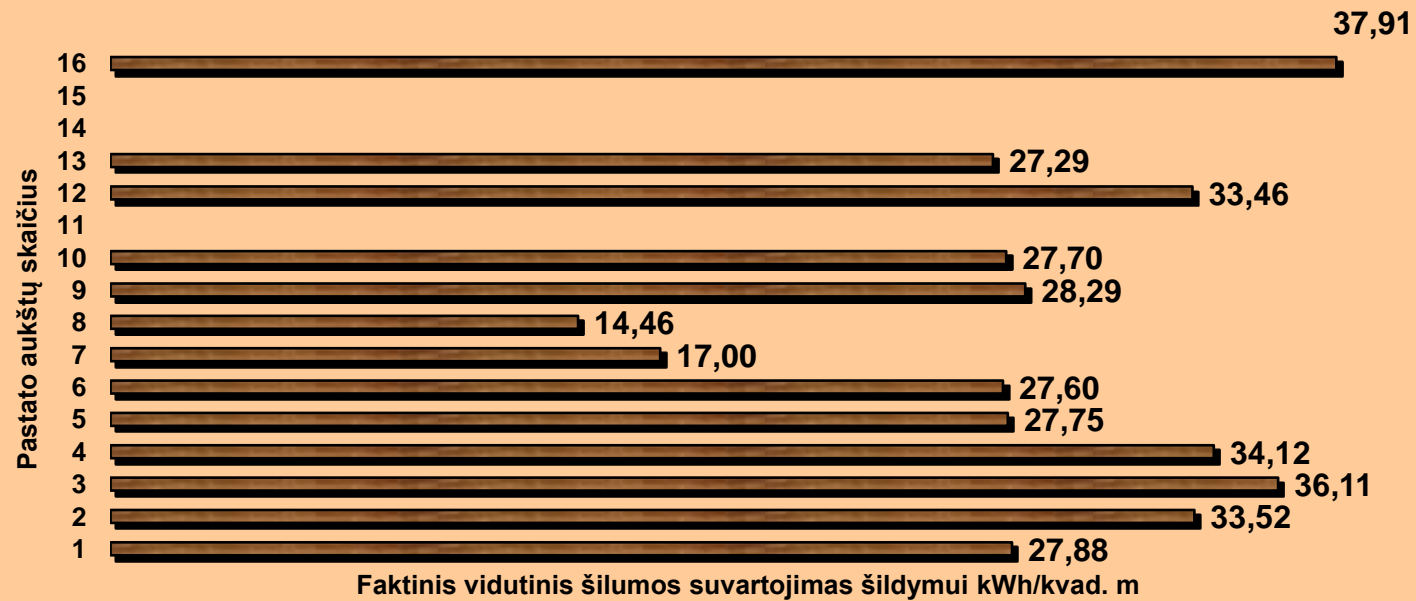
Dienolaipsniai (sausio mėn. daugiamečiai): **719,2** DL

Pastato aukštų skaičius	2010 m. sausio mėn.						2009 m. sausio mėn.			2008 m. sausio mėn.		2007 m. sausio mėn.							
	oro temperatūra -10,2°C						dienolaipsniai 874,2 DL			oro temp.	dienolaipsniai		oro temp.	dienolaipsniai					
							-3,4°C			663,4 DL		-0,5 °C		573,5 DL		1,3 °C		517,7 DL	
	Progozė			Faktas			Faktas			Faktas			Faktas						
	Vid.šilumos kiekis kvad.m šildymui kWh/kvad.m	Vid. šildymo kaina Lt/kvad.m su 9 % PVM kai šiluma tiekama iš		Vid.šilumos kiekis kvad.m šildymui kWh/kvad.m	Vid. šildymo kaina Lt/kvad.m su 9 % PVM kai šiluma tiekama iš		Vid.šilumos kiekis kvad.m šildymui kWh/kvad.m	Vid. šildymo kaina Lt/kvad.m su 5% PVM kai šiluma tiekama iš		Vid.šilumos kiekis kvad.m šildymui kWh/kvad.m	Vid.šildymo kaina Lt/kvad.m su 5% PVM		Vid.šilumos kiekis kvad.m šildymui kWh/kvad.m	Vid.šildymo kaina Lt/kvad.m su 5% PVM					
	Vartotojams priklausanč. šilum. punktų	Šilumos tiekė. priklausanč. šilum. punktų		Vartotojams priklausanč. šilum. punktų	Šilumos tiekė. priklausanč. šilum. punktų		Vartotojams priklausanč. šilum. punktų	Šilumos tiekė. priklausanč. šilum. punktų		Vartotojams priklausanč. šilum. punktų	Šilumos tiekė. priklausanč. šilum. punktų		Vartotojams priklausanč. šilum. punktų	Šilumos tiekė. priklausanč. šilum. punktų					
1	30,32	6,31	6,70	27,88	5,80	6,16	23,01	5,87	6,15	23,43	3,61	18,38	2,31						
2	33,96	7,07	7,50	33,52	6,97	7,40	25,77	6,57	6,89	26,19	4,03	23,26	2,92						
3	36,17	7,53	7,99	36,11	7,51	7,97	27,45	7,00	7,34	27,63	4,26	24,43	3,07						
4	35,50	7,39	7,84	34,12	7,10	7,53	26,94	6,87	7,20	27,24	4,20	23,76	2,99						
5	27,79	5,78	6,14	27,75	5,77	6,13	21,09	5,38	5,64	21,47	3,31	18,11	2,28						
6	32,52	6,77	7,18	27,60	5,74	6,10	24,68	6,29	6,60	23,48	3,62	20,10	2,53						
7*	13,85	2,88	3,06	17,00	3,54	3,75	10,51	2,68	2,81	12,85	1,98	12,90	1,62						
8*	13,24	2,76	2,92	14,46	3,01	3,19	10,05	2,56	2,69	10,44	1,61	18,44	2,32						
9	28,52	5,93	6,30	28,29	5,89	6,25	21,64	5,52	5,79	21,59	3,33	17,40	2,19						
10	25,85	5,38	5,71	27,70	5,76	6,12	19,62	5,00	5,25	22,95	3,54	18,98	2,39						
12	33,13	6,89	7,32	33,46	6,96	7,39	25,14	6,41	6,72	26,38	4,06	21,39	2,69						
13	25,93	5,40	5,73	27,29	5,68	6,03	19,68	5,02	5,26	21,22	3,27	18,37	2,31						
16	40,92	8,51	9,04	37,91	7,89	8,37	31,05	7,92	8,30	30,95	4,77	24,41	3,07						
Vid. 1a.-16a.	29,24	6,08	6,46	28,99	6,03	6,40	22,19	5,66	5,93	22,51	3,47	18,89	2,37						
Naujos statyb.	17,54	3,65	3,87	17,44	3,63	3,85	13,31	3,39	3,56	13,17	2,03	12,16	1,53						
Renovuoti	17,78	3,70	3,93	17,72	3,69	3,91	13,49	3,44	3,61										
Šilum. kaina ct/kWh be PVM	19,09	20,26		19,09	20,26		24,29	25,46		14,67		11,97							

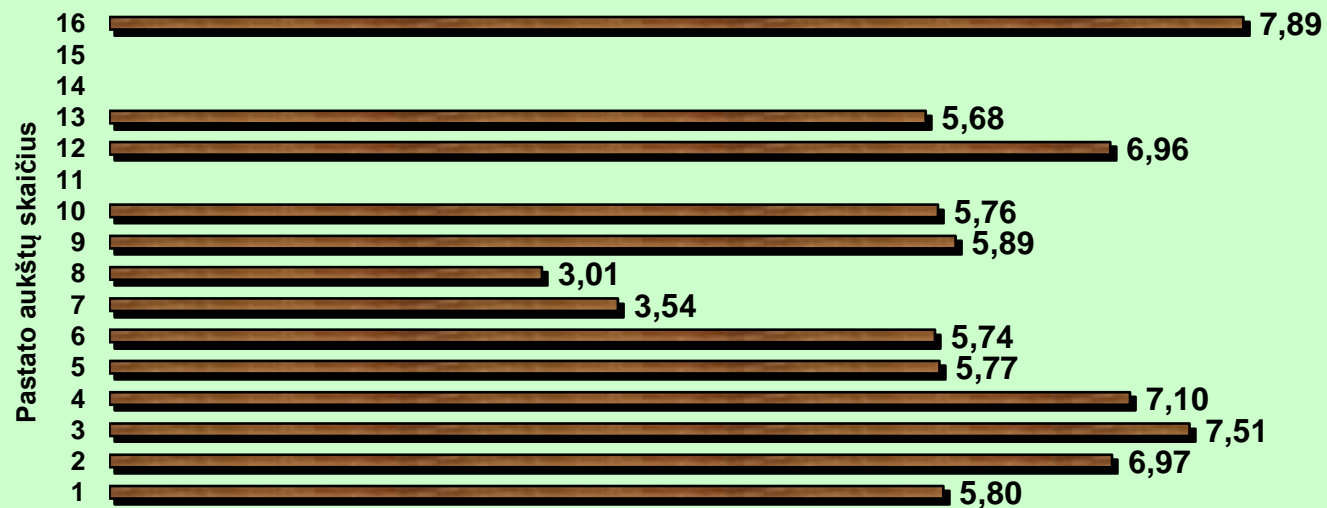
* naujos statybos namai

DL=(18-t_{lovid}) x Z ; kur : 18- patalpų oro temperatūra °C; t_{lovid} - lauko oro vidutinė temperatūra °C; Z-mėnesio trukmė promis

Faktinis vidutinis šilumos suvartojimas šildymui skirtingo aukštingumo pastatuose 2010 m. sausio mėn.

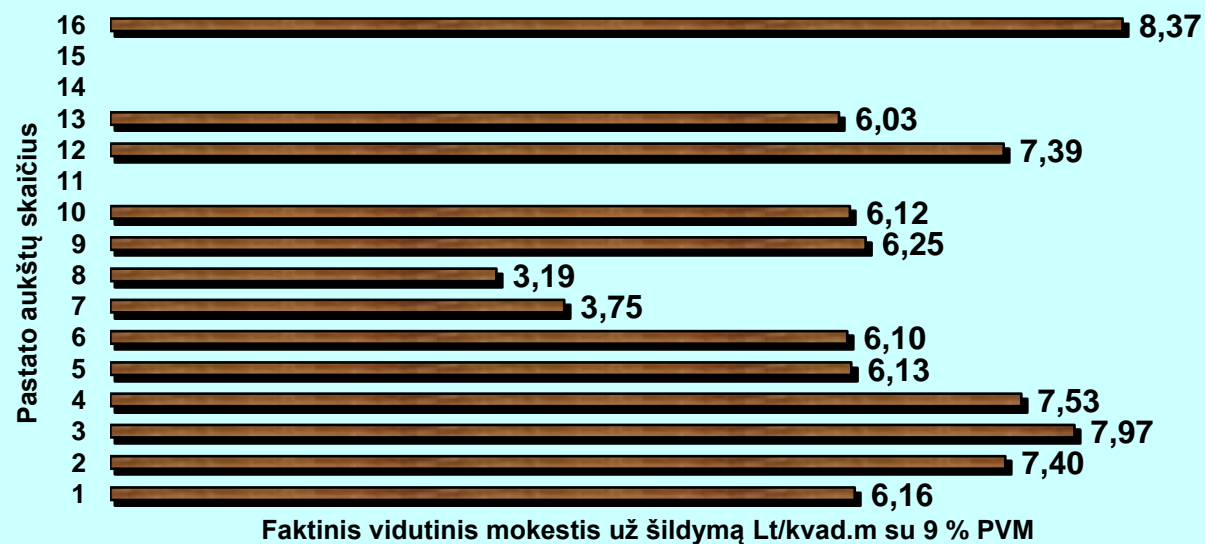


**Faktinis vidutinis mokestis už šildymą skirtingo aukštingumo pastatuose
2010 m. sausio mėn.
(šilumos punkto įrenginiai-vartotojų nuosavybė)**



Faktinis vidutinis mokestis už šildymą Lt/ kvad. m su 9 % PVM

**Faktinis vidutinis mokestis už šildymą skirtingo aukštingumo pastatuose
2010 m. sausio mėn.
(šilumos punkto įrenginiai-šilumos tiekėjo nuosavybė)**



Faktinis vidutinis mokestis už šildymą Lt/kvad.m su 9 % PVM